

Rahastoraportti

PUOLIVUOSIKATSAUS 31.12.2017



S|E|B

Sisällysluettelo

Toimitusjohtajan katsaus	3	Hinnasto	30
Talous- ja markkinakatsaus	4	Rahasto-osuuksien merkintä, lunastus ja vaihto sekä seuranta	31
SEB:n esittely	6	Rahastojen yhteiset tiedot	33
Riskitason ja rahaston valinta	8	Sanasto	34
Näin luet rahastoraporttia	10		
Osakerahastot	11		
Suomi			
SEB Finlandia	12		
SEB Finland Small Cap	13		
Eurooppa			
SEB European Equity	14		
SEB European Index	15		
Maailma			
SEB Global Equity Multimanager	16		
Alueelliset ja maakohtaiset rahastot			
SEB North America Index	17		
Yhdistelmärahastot	18		
SEB Finland Optimum	19		
SEB European Optimum	20		
Eettiset rahastot			
SEB Ethical Forum	21		
Rahastojen rahastot			
SEB 20	22		
SEB 50	23		
SEB 80	24		
Korkorahastot	25		
Obligaatio- ja yrityslainarahastot			
SEB Euro Bond	26		
SEB Global High Yield	27		
Lyhyen koron rahastot			
SEB Money Manager	28		
SEB Money Manager Plus	29		

Toimitusjohtajan katsaus



Vuoden 2017 jälkimmäinen vuosipuolisko sujui positiivisissa tunnelmissa ja kansainvälisten talousennusteiden korjaaminen ylöspäin jatkui ripeänä. Samaan aikaan olemme nähneet, ainakin jonkinasteista, liennytyistä aiemmin hyvin voimakkaina vallinneisiin erityyppisiin sisä- ja ulkopolitiittisiin jännitteisiin, esimerkiksi Korean niemimaalla lisääntyneen vuoropuhelun ja Yhdysvaltain verouudistuksen hyväksymisen muodossa. Loppuvuotta kohden suotuisa kansainvälisen talouden kehitys, stabiili ja maltillinen inflaationäkymä sekä keveä rahapolitiikka antoivat tukensa myös suotuisalle arvopaperimarkkina-kehitykselle.

Kääntäessämme katseet kohti alkunutta vuotta voidaan todeta, että merkittäviä esteitä kansainvälisen suhdanteen suotuisalle kehitykselle ei ole näköpiirissä, mutta hienoisia kysymysmerkkejä näemme ehkäpä inflaation mahdollisen kiihtymisen ja eri omaisuusluokkien kireän hinnoittelun puolelta. Päämarkkina-alueiden keskuspankkien jo vuosia jatkunut äärimmäisen keveä rahapolitiikka on saapumassa tiensä päähän ja vaikkei nyt vallitsevassa likviditeettivetoisuudessa nähdäkään mitään äkkijarrutusta, niin odotuksia rivakammin kiihtyvä inflaatio voisi tuoda omat haasteensa keskuspankkien nykypolitiikalle. Toisaalta globaalien talouden kasvupohjan rakenteellisen ja maantieteellisen vahvistumisen kautta olemme jo valmiimpia kohtaamaan nousevan korkotason ja pikku hiljaa hiipuvan, likviditeettivetoisuuteen perustuneen, rahapolitiikan.

Myös Suomessa olemme saaneet havaita piristyvän suhdanteen merkit. Kokonaistuotannon kasvunneiteita on korjattu useaan otteeseen selvästi ylöspäin eri pankkien ja ennustelaitosten toimesta. Kasvun kiihtyminen on erityisen tervetullutta viime vuosina paljon otsikoissa viihtyneiden ja talouttamme vaivanneiden rakenteellisten haasteiden näkökulmasta. Yksikkötyökustannuksemme nousevat Suomessakin, mutta kilpailijamaita maltillisemmalla tahdilla ja näin ollen kilpailukyky kohenee ja tuottavuus kasvaa selvästi viime vuosia nopeammalla tahdilla.

Kotimaisen rahastosijoittajan näkökulmasta vuosi 2017 sujui positiivisissa merkeissä. Eri omaisuusluokkien tuotot muodostuivat selvästi positiivisiksi euroalueen valtionlainoja ja rahamarkkinasijoituksia lukuun ottamatta. Euron selvä vahvistuminen Yhdysvaltain dollaria vastaan puolestaan laimensi dollarimääräisiä tuottoja euro-sijoittajan näkökulmasta tarkasteltuna. Suomeen rekisteröityjen sijoitusrahastojen pääoma saavutti jälleen kerran kaikkien aikojen suurimman arvonsa, runsaat 11,6 mrd euroa, vuoden 2017 lopussa. Suurimmat positiiviset sijoitusvirrat ovat kohdistuneet globaaleihin yhdistelmärahastoihin, Eurooppalaisiin osakkeisiin sekä kehittyvien maiden lainamarkkinoille.

Tarkasteltaessa vuotta 2018 on jälleen kerran syytä muistuttaa oman sijoitussalkun rakenteen, riskien ja tuotto-odotusten pohtimisesta. Riittävää salkun riskien hajauttamista on edelleen syytä korostaa nykyisissä, nopeastikin muuttuvissa, markkinaolosuhteissa.

SEB:n Suomeen rekisteröityjen rahastojen pääoma oli katsauskauden lopussa noin 3,3 miljardia euroa.

Kiitän kaikkia vanhoja ja uusia osuudenomistajiamme saamastamme luottamuksesta ja toivon menestystä alkaneelle vuodelle 2018.

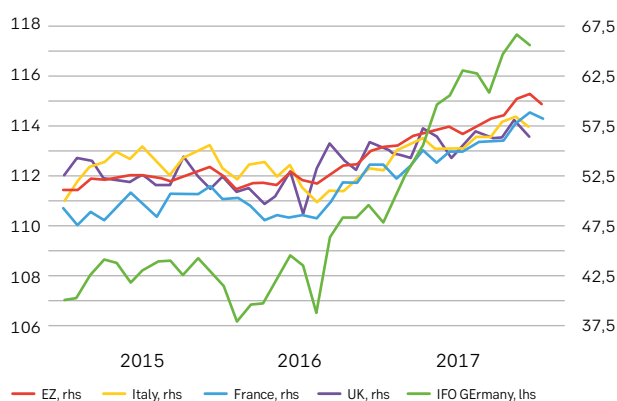
*Matti Byman
toimitusjohtaja
helmikuu 2018*

Talouden näkymät kirkastuivat loppuvuoden aikana



Vuoden 2017 jälkimmäisellä puoliskolla globaalin talouskasvun painopiste siirtyi Euroalueelle ja kehittyviin talouksiin, joiden aktiviteetti jatkoi piristymistään, kun Yhdysvalloissa kasvu ei näyttänyt kiihtymisen merkkejä. Euroalueella saatiin syksyn mittaan vahvoja talouskasvulukuja ja lisäksi ostopääällikköindeksit olivat korkealla, mikä indikoi edelleen lisääntyvää talouden aktiviteettia. Kehittyvillä markkinoilla Kiinan ja Intian taloudet jatkoivat vahvalla kasvu-uralla, vaikka heinäkuussa voimaan astunut arvonlisäverouudistus jarrutti Intian talouskasvua lyhyellä jännteellä. Brasilian ja Venäjän taloudet kääntyivät kesän aikana kasvu-uralle, vaikkakin kasvu oli edelleen hidasta.

Euroalueen ostopääällikköindeksit



Syksyn mittaan talouskasvuennusteita korjattiin ylöspäin laajalla rintamalla ja loppuvuoden aikana myös Yhdysvaltain kasvunäkymä piristyi selvästi vahvan kuluttajien luottamuksen ja suotuisan työmarkkinkehityksen saattamana. Euroalueen taloustilastot olivat erinomaisia vuoden viimeisten kuukausien kuluessa, kun kuluttajien luottamus kohosi ennätystasoihin teollisuuden luottamusindikaattoreiden ollessa korkealla. Inflaatio oli globaalisti tarkasteltuna hyvin laimeaa ja eikä keskuspankeilla ollut syytä kiirehtiä likviditeetin ja talouden tukitoimien supistamisessa. Yhdysvaltain keskuspankki aloitti odotetusti taseen asteittaisen supistamisen vuoden viimeisellä neljänneksellä kun Euroopan keskuspankki samaan aikaan pidensi joukkolainojen osto-ohjelmaa vuoden 2018 kolmannelle neljännekselle asti. Merkittävin uutinen Yhdysvalloista saatiin joulun alla, kun kongressi hyväksyi pitkään suunnitelmisena olleen verouudistuksen. Uudistuksen tuki talouteen jäänee kuitenkin melko laimeaksi.

Kehittyvien talouksien näkymät kirkastuivat loppuvuotta kohden mm. globaalin vientikysynnän piristessä ja raaka-aineiden sekä öljyn hinnan noustessa. Kun inflaatio oli myös EM-talouksissa laimeaa, niin keskuspankkituki voimistui vuoden mittaan ja BRIC-maiden keskuspankit leikkasivatkin ohjauksorkoja yhteensä 15 kertaa vuoden 2017 aikana, vaikka Kiinassa korot pidettiin ennallaan.

Jakson lopulla arvioituna globaali suhdanne näyttää voimistuvan vuoden 2018 aikana ja talouskasvun odotetaan vauhdittuvan ainakin Yhdysvalloissa, Intiassa ja Brasiliassa. Euroopan kasvuennuste on jo korkealla, mutta kasvu saattaa saada edelleen pientä nostetta vienti-

Talouskasvuennusteet

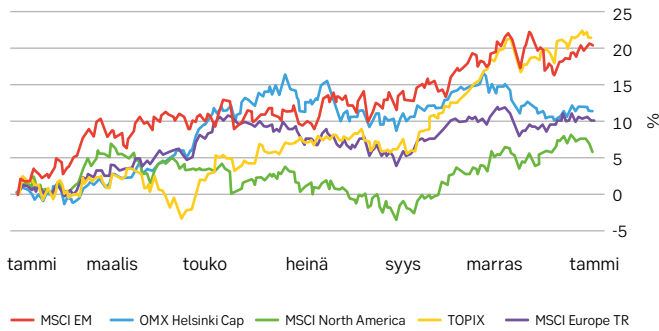
IMF 1/2018	2016	2017	2018
World	3,2 %	3,7 %	3,9 %
Euroarea	1,8 %	2,4 %	2,2 %
Developed countries	1,7 %	2,3 %	2,3 %
Emerging economies	4,4 %	4,7 %	4,9 %
USA	1,5 %	2,3 %	2,6 %
Germany	1,9 %	2,5 %	2,3 %
France	1,2 %	1,8 %	2,0 %
Italy	0,9 %	1,6 %	1,4 %
Spain	3,3 %	3,1 %	2,4 %
UK	1,9 %	1,7 %	1,5 %
Finland	1,9 %	2,8 %	2,0 %
China	6,7 %	6,8 %	6,6 %
India	8,0 %	6,7 %	7,4 %
Brazil	-3,5 %	1,9 %	1,9 %
Russia	-0,2 %	1,8 %	1,7 %

kysynnän tukemana. Riskit suhdanteen merkittävästä heikentymisestä ovat käytännössä poissa kuvasta ja samaan aikaan keskuspankkituki jatkuu alkaneen vuoden aikana voimakkaana.

Sijoitusmarkkinat

Vuoden kolmannen neljänneksen alussa markkinoiden riskinottohalukkuus oli laimeaa huolimatta positiivisista taloustilastoista, kun mm. Pohjois-Korean tilanne heikensi markkinasentimenttiä. Vuoden loppua kohti markkinoiden tunnelma piristyi, kun taloustilastot yllättivät laajalla rintamalla positiivisesti ja sekä vuoden 2017 että vuoden 2018 talouskasvuennusteita korjattiin useaan otteeseen ylöspäin. Tämä kehitys antoi varsinkin kehittyvien markkinoiden ja Yhdysvaltain osakemarkkinoilla oman nosteen. Lokakuussa Euroopan korkotasoa laski Euroopan keskuspankin ilmoittaessa joukkolainojen osto-ohjelman pidentämisestä, kun taas Yhdysvalloissa keskuspankin aloittaessa taseen supistamisen korot nousivat hieman. Vuosineljänneksen puolivälin jälkeen osakemarkkinoiden nousu pysähtyi, kun hinnoittelu oli kiristynyt jo vaativalle tasolle, eikä markkinoille ilmaantunut joulukuussakaan uusia merkittäviä markkina-ajureita. Vuoden jälkimmäisellä puoliskolla Euroopan ja kotimaan osakemarkkinoilta kertyi noin 10 prosenttia plussaa kun Yhdysvaltain osakemarkkinatuotto jäi vain noin 5 prosenttiin dollarin heikkenemisen syödessä tuottoa 7 prosenttiyksikköä.

Osakemarkkinatuottoja



Euroalueen valtionlainojen korkotaso laski hieman vuoden viimeisen neljänneksen aikana, kun taas yrityslainojen riskilisät kaventuivat edelleen. Kehittyvien markkinoiden joukkolainat kehittyivät suotuisasti varsinkin marras- joulukuussa, jolloin riskilisät kaventuivat ja korkotaso laski. Vaikka valuutoissa ei nähty merkittäviä liikkeitä, niin hard currency -sijoitusluokka tuotti vajaat kolme ja local currency -sijoitusluokka noin 4 prosenttia päättyneellä vuosipuoliskolla. Valtionlainat (0,5%) ja yrityslainat (1-3%) tuottivat kohtuullisesti, erityisesti maltillisten korkoliikkeiden ansiosta.

Vuoteen 2018 lähdettäessä, huolimatta varsin positiivisista makrotalouden näkymistä, kaikkien sijoitusluokkien hinnoittelu on vaativaa. Osakemarkkinoiden potentiaalia lisää kuitenkin odotus edelleen piristyvistä talouskasvusta ja sen myötä paranevista tulospöytäkirjoista, kun korkomarkkinoilla tuotto-odotukset säilyvät suhdannekuvaan verrattuna varsin maltillisina.

Antti Katajisto
Sijoitusjohtaja
SEB Varainhoito Suomi Oy

Pitkä historia

Olemme Suomen vanhin omaisuudenhoitaja, joka aloitti toimintansa Suomessa jo vuonna 1911. Pitkät perinteet luovat vankan perustan kansainväliseen ja ensiluokkaiseen omaisuudenhoitoon sekä henkilökohtaiseen palveluun. Tarjoamme kattavat ja kansainväliset omaisuudenhoitopalvelut instituutioille ja yksityishenkilöille. Pitkäjänteiset asiakassuhteet ovat aina olleet yrityksen kantava vahvuus.

SEB Rahastoyhtiö Suomi Oy, joka on Suomen seitsemänneksi suurin rahastoyhtiö, vastaa SEB:n rahastojen toiminnasta Suomessa, kun taas SEB Varainhoito Suomi Oy vastaa sijoituskonsultoinnista, räätälöidystä omaisuudenhoidosta ja edustaa SEB:n rahastoja Suomessa. Omaisuudenhoitoa tukee Skandinaviska Enskilda Banken AB (publ) Helsingin sivukonttori, joka tarjoaa avistaehtoisia tilejä, määräaikaistalletuksia ja arvopaperisäilytystä.

Emoyhtiömme

SEB Varainhoito Suomi Oy:n ja SEB Rahastoyhtiö Suomi Oy:n on vuodesta 1997 omistanut Skandinaviska Enskilda Banken AB (publ) (SEB), jonka perinteet ulottuvat aina vuoteen 1856.

SEB on pohjoismaiden johtava finanssikonserni sekä yritys- että yksityissektorilla. Omaisuudenhoito on SEB:n keskeinen liiketoiminta-alue. SEB-ryhmällä on toimintaa 20 maassa ja varallisuutta on hoidossa yli 188 miljardin euron arvosta. Suuren instituutioasiakasmäärän lisäksi pankilla on paljon yksityisasiakkaita, yhteensä asiakkaita on n. 4 miljoonaa.

Rahastoyhtiön omistajapolitiikka

SEB Rahastoyhtiö Suomi Oy:n ensisijainen ja tärkein velvollisuus on hoitaa hallinnoimiensa sijoitusrahastojen varoja ja sijoituksia ainoastaan rahasto-osuudenomistajien etujen mukaisesti. Rahastoyhtiön tavoite on saada tuottoa osuudenomistajien varoille. Näiden velvollisuuksien ja tavoitteiden tueksi on laadittu omistajapolitiikkaa koskevat ohjeet, jotka Rahastoyhtiön hallitus on vahvistanut. Menestyksellinen sijoitustoiminta edellyttää, että markkinoilla toimii hyvin johdettuja yrityksiä, joiden arvopapereihin sijoitusrahastojen varoja voidaan sijoittaa. Omistajavaltaa käyttämällä on Rahastoyhtiöllä mahdollisuus osaltaan vaikuttaa tämän suuntaiseen kehitykseen. Rahastoyhtiön Omistajaohjausta koskevat periaatteet (Corporate Governance) ovat saatavissa SEB Rahastoyhtiö Suomi Oy:stä sekä SEB:n Internet-sivuilta osoitteesta www.seb.fi.

Laaja palveluvalikoima

Omaisuudenhoidon laaja palveluvalikoimamme kattaa neljä eri palvelukokonaisuutta: sijoitusrahastot, räätälöidyn omaisuudenhoidon, sijoituskonsultoinnin ja säilytyspalvelut. Palvelumuodosta riippumatta on asiakkaalla käytössään SEB:n omaisuudenhoidon koko osaaminen ja resurssit.

Sijoittajan on helppo löytää jokaiseen tilanteeseen sopiva sijoitusvaihtoehto kattavasta rahastovalikoimastamme. SEB Rahastoyhtiö Suomi Oy hallinnoi 17 Suomeen rekisteröityä rahastoa, ja tarjolla on myös omistajamme SEB:n rahastoja. Näiden rahastojen lisäksi asiakkaillamme on mahdollisuus merkitä kansainvälisiä rahastoja. Rahastoperheeseemme kuuluu globaaleja rahastoja, toimialarahastoja, eettisiä rahastoja, alueellisesti sijoittavia rahastoja, pieniin ja keskisuuriin yrityksiin sijoittavia rahastoja jne.

Kansainvälinen toiminta

Tarjoamme kattavan valikoiman sijoitusinstrumentteja kaikille markkina-alueille ja sijoitustyylialuokille. Tällä hetkellä salkuissamme on lähes 30 eri omaisuudenhoitoyhtiön tuotteita.

Rahastotarjontaamme täydennämme johtavien kansainvälisten varainhoitoyhtiöiden rahastoilla. Tällä hetkellä valikoimassamme on mm. seuraavien varainhoitajien tuotteita: BlackRock, BlueBay, Eaton Vance, Fidelity, Goldman Sachs, HSBC, JPMorgan, Macquarie, Muzinich & Co., Pictet, Schroders ja Sky Harbor.

SEB on haluttu kumppani kansainvälisille omaisuudenhoitajille Pohjoismaissa. Tämän ansiosta myös asiakkaillamme on pääsy korkealaatuiseen tuotevalikoimaan.

Asiakaspalvelumme auttaa

Asiakaspalvelumme vastaa mielellään sijoituksiin liittyviin kysymyksiin ja auttaa sopivan rahaston valinnassa sekä merkintöihin liittyvissä kysymyksissä. Sijoitusasiantuntijamme tavoitat numerosta (09) 6162 8000. Voitte myös jättää yhteydenottopyynnön kotisivullamme www.seb.fi. Asiakaspalvelumme palvelee arkisin 8.30–16.00.

Tietoja tuotteista ja palveluista

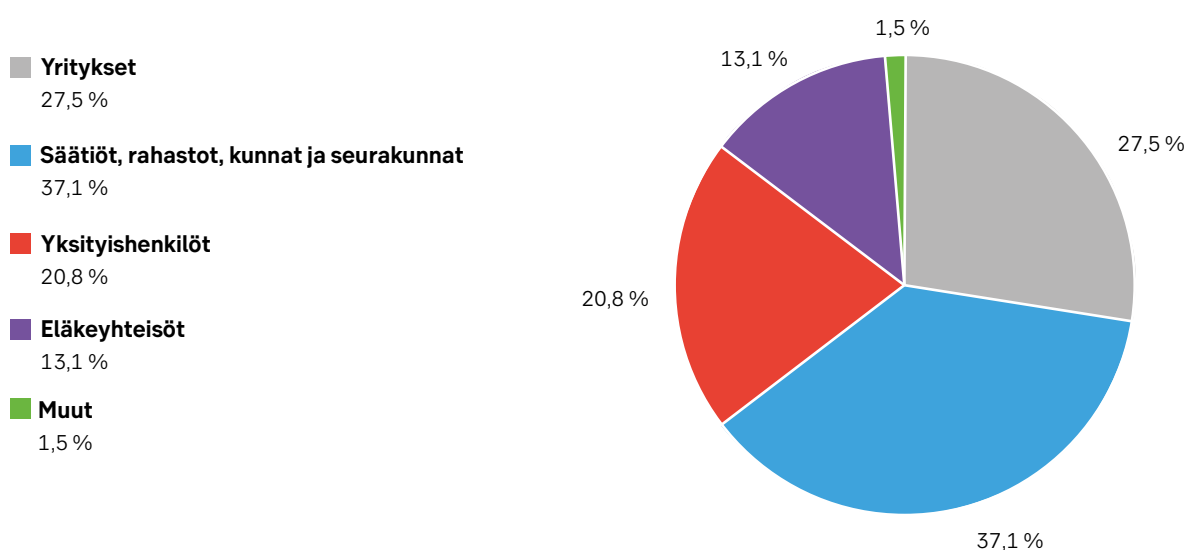
Julkaisussa mainittuja tuotteita ja palveluja tarjoavat SEB-konserniin kuuluvat SEB Varainhoito Suomi Oy ja SEB Rahastoyhtiö Suomi Oy sekä muut SEB-konserniin kuuluvat yhtiöt. Lisäksi SEB markkinoi ulkopuolisten palveluntarjoajien tuotteita, kuten sijoitusrahastoja, ja näissä tapauksissa SEB ei vastaa tarjotusta tuotteesta.

Julkaisun maininnat eivät ole yksilöllisiä sijoitusneuvoja eikä pelkästään niiden perusteella pidä tehdä sijoituspäätöksiä.

Tuotekohtaiset tiedot (tuotteen kuvaus ja pääominaisuudet, veloitetvat palkkiot ja kulut, verotus ym.) ja rahastojen avaintietoesitteet ovat saatavilla SEB-stä. Sijoituspäätöksiä ei pidä tehdä tuotekohtaisiin tietoihin tutustumatta. Tarjottaville tuotteille ja palveluille on tyypillistä, että niihin liittyy riski sijoitetun pääoman menettämisestä osittain tai kokonaan. SEB:n pankkitilit kuuluvat Ruotsin talletussuojajärjestelmän piiriin, josta säädetään Ruotsin talletussuojalaissa (1995:1571 – Lag om insättningsgaranti). Jokainen asiakas, jonka on määritelty kuuluvan talletussuojajärjestelmän piiriin Ruotsin talletussuojalain mukaisesti, on oikeutettu korvaukseen, joka kattaa hänen tilille/tileille pankissa talletetun määrän sekä kertyneet korot maksimissaan 100.000 euroon asti. Ruotsin valtionkonttori (Riksgälden) maksaa korvauksen 7 työpäivän kuluessa siitä päivästä lukien, kun talletussuojan piiriin kuuluva asetetaan konkurssiin tai Ruotsin Finanssivalvonta muutoin toteaa sen maksukyvyttömäksi. Lisätietoja Ruotsin talletussuojajärjestelmästä löytyy Ruotsin valtionkonttorin internetsivuilta, www.riksgalden.se.

Tuotteiden ja palvelujen verokohtelu voi muuttua ja verokohtelussa saattaa olla asiakaskohtaisia eroja.

SEB:n sijoitusrahastojen asiakasvarojen jakautuminen 31.12.2017 Suomessa



SEB Rahastoyhtiö Suomi Oy:n hallitus

Kristian Gerkman, sijoitusjohtaja, Svenska litteratursällskapet i Finland r.f. (osuudenomistajien valitsema); Ralf Sunell, asiamies, Suomen kulttuurirahasto, (osuudenomistajien valitsema); Eeva Grannenfelt, Managing Partner, Grannenfelt Finance Oy; Esko Keskinen, hallintojohtaja, Teknologiateollisuus ry; Matti Byman, johtaja, SEB Rahastoyhtiö Suomi Oy; Tommi Rajala, Head of Fiduciary Asset Management, Asset Management Sales, SEB Varainhoito Suomi Oy.

Riskitason ja rahaston valinta

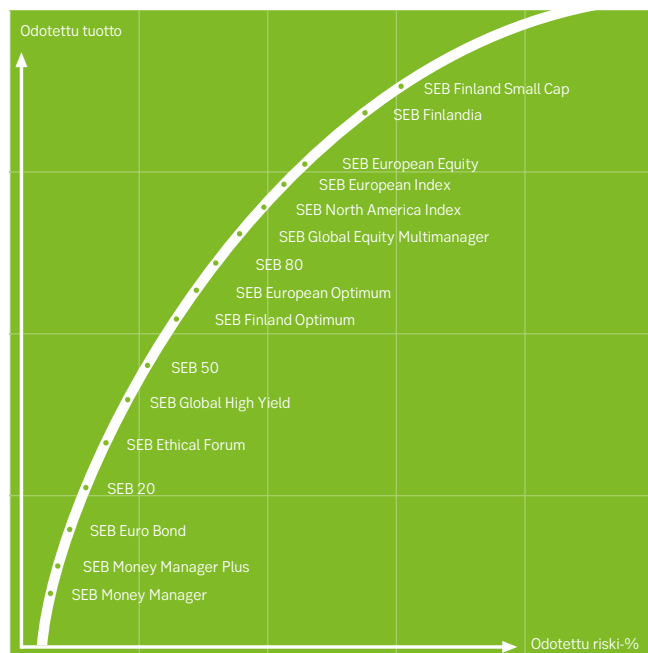
Rahastoperheestämme löytyy useita sijoitusvaihtoehtoja. Eri rahastojen välillä voi olla suuria eroja, sekä odotettu tuotto että riskit rahastojen välillä vaihtelevat. Tutustumalla rahastojen sääntöihin sekä keskustelemalla rahastoyhtiön edustajien kanssa saatte paremmin oikean kuvan eri rahastojen toimintatavoista. Kun valitsee itselleen sopivaa rahastoa, tulee vastata ainakin seuraaviin kysymyksiin:

- Mitä tavoitteen sijoituksillani?
- Kuinka pitkäksi aikaa olen valmis sijoittamaan?
- Millainen on riskinsietokyky?

Näiden kysymysten vastaukset ratkaisevat sen mikä rahasto sopii juuri teille.

Tavoite

Ennen sijoitusrahaston valintaa on hyvä selvittää mitä varten sijoittaa. Omat tavoitteet, taloudellinen tilanne, ikä, perhesuhteet jne. vaikuttavat olennaisesti sopivien sijoituskohteiden valintaan. Lähtökohtana kannattaa muistaa, että tuotto ja riski kulkevat aina käsi kädessä. Yleissääntö on, että korkorahasto on matalariskisempi kuin osakerahasto, mutta vastaavasti korkorahaston tuotto on myös alhaisempi. Mitä suurempaa tuottoa tavoitellaan, sitä suurempi riski on luonnollisesti kannettava. Pidemmällä aikavälillä on todennäköistä, että korkeamman arvonheilun sijoitusmuoto tuottaa paremman keskimääräisen tuoton.



Tuotto- ja riskiodotukset

Sijoitusaika

Tavoitteet antavat suuntaa myös sijoitusajan pituudelle. Oman sijoitusajan määrittely vaikuttaaakin ehkä eniten rahaston valintaan. Perussääntö on, että pitkän sijoitushorisontin omaavan sijoittajan tulisi sijoittaa ainakin osa varoistaan osakerahastoihin, koska pitkällä aikavälillä osakkeet ovat historiassa tuottaneet parhaiten. Lyhytaikaisissa sijoituksissa paras vaihtoehto on matalariskiset korkorahastot. Jos sijoitusaika ei ole tarkkaan tiedossa kannattaa harkita obligaatio- tai yhdistelmärahastoja.

Suomeen rekisteröidyt rahastot

Suosittelava sijoitusaika

Korkorahastot

SEB Money Manager	1 kk tai enemmän
SEB Money Manager Plus	3 kk tai enemmän
SEB Euro Bond	2 vuotta tai enemmän
SEB Global High Yield	4 vuotta tai enemmän

Yhdistelmärahastot

SEB 20	3 vuotta tai enemmän
SEB 50	4 vuotta tai enemmän
SEB 80	5 vuotta tai enemmän
SEB Finland Optimum	4 vuotta tai enemmän
SEB European Optimum	4 vuotta tai enemmän
SEB Ethical Forum	3 vuotta tai enemmän

Osakerahastot

SEB Finlandia	7 vuotta tai enemmän
SEB Finland Small Cap	7 vuotta tai enemmän
SEB European Equity	6 vuotta tai enemmän
SEB European Index	6 vuotta tai enemmän
SEB Global Equity Multimanager	6 vuotta tai enemmän
SEB North America Index	6 vuotta tai enemmän

Riskinsietokyky

Riski tarkoittaa sijoituksen arvonheilautta. Osake- ja korkomarkkinoiden vaihteluiden vuoksi voi olla, ettei sijoitukselle kerry tuottoa ja osan pääomastakin voi menettää. Korkorahastojen arvon heilahtelut ovat yleensä pienempiä kuin osakerahastojen, mutta matalammalla riskillä tavoitellaan myös matalampaa tuottoa. Yhdistelmärahaston pitkän aikavälin tuotto-odotus on jonkin verran alempi kuin puhtaalla osakerahastolla, mutta vastaavasti riskitaso on alhaisempi kuin perinteisissä osakerahastoissa. Alhaisempi riskitaso näkyy käytännössä rahaston vakaampana tuottokehityksenä. Vuosittain suuretkin arvonheilauttelut hyväksyväälle sijoittajalle sopivat osakerahastot, joiden tuotot ja riskit perustuvat osakekurssien kehitykseen sillä markkina-alueella mihin ne sijoittavat. Eri omaisuusluokkien välisen hajautuksen ohella tehokas tapa sijoittajalle vähentää sijoituksen liittyvää riskiä on esimerkiksi hajauttaa varoja eri markkina-alueille.

Riskien hallinta

Keskeinen periaate sijoitusrahaston sijoittamisessa on sijoitustoiminnasta aiheutuvien riskien hajauttaminen. Laissa säädetään siksi sijoitusrahastoille tarkat säännöt, kuinka varat tulee hajauttaa eri sijoituskohteisiin ja kuinka paljon yksittäisiin sijoituskohteisiin saa sijoittaa. Rahastojen riskeistä voi tarkemmin lukea rahastojen avaintietoesitteistä.

Korkea ja matala riski

Rahastojen riskitasoa voi mitata eri tavoin. Rahaston sijoituskohde on tärkeä, kuten myös pääasiallinen markkina, osuuden arvon vaihtelu sekä vertailuindeksin seuraaminen. Yleisesti voi sanoa, että mitä suurempi osuus osakkeita rahastossa on, sitä korkeampi on riski ja päinvastoin. Laajassa rahastovalikoimassamme on kaikkea korkeariskisen osakerahaston ja matalariskisen korkorahaston väliltä.

Rahaston riskiä mitataan standardipoikkeamalla

Standardipoikkeama mittaa rahaston kurssiarvon vaihtelevuutta. Matalariskisen rahaston standardipoikkeama on pieni ja päinvastoin. Mahdollisuus saavuttaa rahaston odotettua tuottoa vastaava kehitys on todennäköisempää niillä rahastoilla joiden standardipoikkeama on pieni. Vastaavasti rahastoilla, joilla standardipoikkeama on suuri, tuottojen vaihtelu on suurempaa. Sijoitusrahaston tuotto-odotus kuitenkin saavutetaan sitä todennäköisemmin mitä pidempi on sijoitusaika.

Aktiivinen riski – rahaston kehitys verrattuna indeksiinsä

Rahaston aktiivisuutta poiketa vertailuindeksistä mitataan Tracking Error -riskiluvun avulla. Toisin sanoen Tracking Error -riskiluku kuvaa sitä kuinka paljon rahastolla on taipumus poiketa vertailuindeksistään. Rahaston pieni Tracking Error -luku tarkoittaa yleensä sitä, että rahaston koostumus noudattaa pitkälti vertailuindeksin koostumusta ja näin ollen rahaston odotettu tuotto on myös lähellä vertailuindeksin tuottoa. Mitä suurempi Tracking Error -luku rahastolla on, sitä suurempaa ylituottoa suhteessa vertailuindeksiin tavoitellaan. On kuitenkin muistettava kolikon kääntöpuoli; suuremmalla Tracking Error -luvulla voidaan päätyä myös merkittävästi vertailuindeksiä heikompaan tuottoon.

Sijoituspolitiikka

Kun tavoite, sijoitusaika ja riskitaso ovat selvillä, kannattaa tutkia sijoitusrahastojen sijoituspolitiikkaa. On olemassa yhtä monta sijoituspolitiikkamäärittelmää kuin on rahastojakin. Myös rahaston tuottotavoitteisiin, sijoituskohteisiin, sijoitusalueeseen, eettisiin tavoitteisiin jne. kannattaa tutustua. Edellä mainittuihin asioihin voitte tutustua tämän esitteen avulla sekä rahastojen omien sääntöjen ja avaintietoesitteiden kautta.

Näin luet rahastoraporttia

Rahaston salkkujakauma, avainluvut ja muu informaatio

Rahastoraportin alkusivuilta löydät toimitusjohtajan katsauksen tarkastelujaksolta sekä laajemman markkinakatsauksen eri markkinoiden kehityksestä ja tulevaisuuden näkymistä. Rahastokohtaisissa katsauksissa esitetään kehitys ja muutokset kaavioina ja taulukoin, joista muutama esimerkki alla. Katsauksissa esitetään mm. rahaston salkkujakauma, tuottokehitys, kymmenen suurinta sijoitusta sekä avainluvut. Rahastoraportin lopusta löytyy tietoa merkintätavasta, palkkioista, verotuksesta, raportoinnista sekä sanasto.

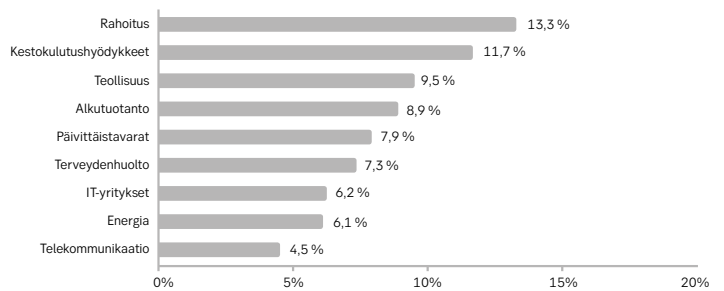
Esimerkit kaavioista ja taulukoista

Tuotto %

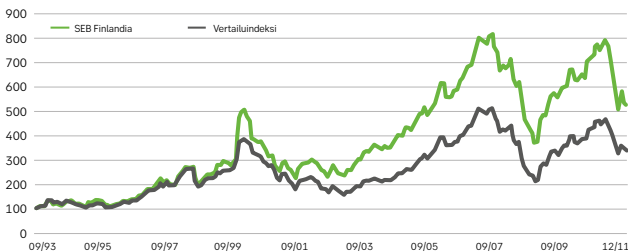
	Rahasto	Indeksi
6 kk	4,86 %	2,25 %
12 kk	35,65 %	36,13 %
3 v. (p.a.)	-8,68 %	-14,22 %
5 v. (p.a.)	5,91 %	0,97 %
perustamisesta (p.a.)	10,79 %	8,17 %

Taulukosta käy ilmi rahaston kokonaistuotto eri ajanjaksoilta. Kaikki tuotot ovat euromääräisiä.

Varojen jakautuminen %

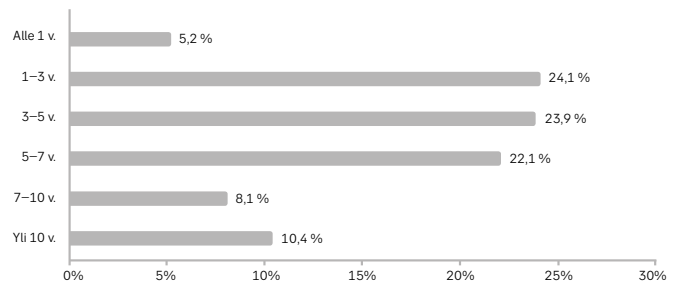


Rahasto-osuuden tuottokehitys %



Kuvasta käy ilmi rahaston tuottokehitys verrattuna rahaston vertailuindeksiin.

Rahaston maturiteettijakauma



Kaavioista käy ilmi osakerahastojen osalta prosentuaalinen maa-/toimialajakauma ja korkorahastojen osalta maturiteetti-/luottoluokitusjakauma.

Tämä esite on osa SEB Rahastoyhtiö Suomi Oy:n hallinnoimien sijoitusrahastojen puolivuotiskatsauksia. Puolivuotiskatsaus koostuu kahdesta osasta: rahastokohtaisista sivuista ja liitteistä, jotka eivät sisälly tähän esitteeseen. Liitteistä selviävät muun muassa kunkin rahaston kaikki sijoitukset per 31.12.2017.

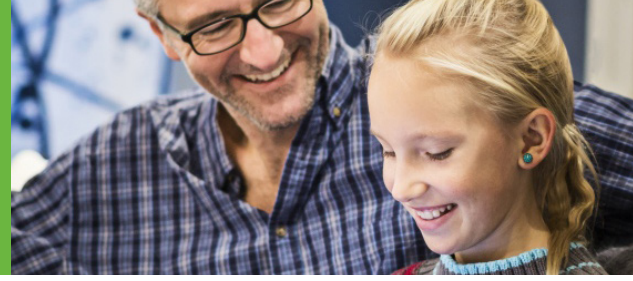
Rahastojen täydelliset säännöt, avaintietoesitteet, virallinen rahastoesitys ja vuosikertomukset ovat saatavilla veloituksetta rahastoyhtiöstä sekä Internet-sivuillamme.

Rahastojen tunnuslukujen laskentaperusteet, historiatiedot ja mahdolliset kaavat ovat saatavilla rahastoyhtiöstä.

Rahastoyhtiö ylläpitää mahdollisista rahastojen arvonlaskennan virheistä luetteloa, joka on osuudenomistajien nähtävissä rahastoyhtiössä.

Suomeen rekisteröityjen SEB-sijoitusrahastojen hallinnoinnista vastaa SEB Rahastoyhtiö Suomi Oy, joka perustettiin 7.2.1990. Yhtiön kotipaikka on Helsinki ja yhtiön täysin maksettu osakepääoma on 1,89 miljoonaa euroa. Rahastojen säilytysyhteisö on Skandinaviska Enskilda Banken AB (publ) Helsingin sivukonttori. SEB Varainhoito Suomi Oy markkinoi SEB:n rahastoja Suomessa.

Osakerahastot



Rahasto sopii korkeaa tuottoa hakeville sijoittajille, jotka ovat kiinnostuneita pitkäjänteisestä sijoittamisesta Suomen osakemarkkinoille.

Rahaston sijoituspolitiikka

SEB Finlandia on osakerahasto, joka sijoittaa varansa pääosin suomalaisiin julkisesti noteerattujen yhtiöiden osakkeisiin. Rahaston tavoitteena on pitkällä aikajänteellä ylittää OMX Helsinki CAP tuottoindeksiä korkeampaan tuotto-tasoon. Tavoite voidaan saavuttaa aktiivisella ja kattavaan analyysitoimintaan perustuvalla

varainhallinnalla. Rahaston sijoitukset on hajautettu kattavasti eri toimialoille kulloinkin vallitsevan markkinatilanteen edellyttämällä tavalla. Aktiivisella sijoituspolitiikalla parannetaan pitkän aikavälin tuottokehitystä ja kavennetaan osakemarkkinoille tyypillisten heilahteluiden vaikutusta varallisuuden tuottoon.

Tuotto %

	Rahasto	Indeksi
6 kk	-0,73 %	0,13 %
12 kk	9,77 %	11,54 %
3 v. (p.a.)	12,00 %	13,56 %
5 v. (p.a.)	14,46 %	16,35 %
perustamisesta (p.a.)	10,84 %	9,13 %

Kymmenen suurinta omistusta

Sijoituskohde	Osuus (%)
Stora Enso R	9,8
Cargotec B	8,4
Nordea	8,2
Investor Ab ser. B	7,3
UPM	5,0
Valmet Oyj	4,9
Sampo A	4,9
Neste Oil	4,7
Kone B	4,6
Ahlstrom-Munksjö Oyj	4,6

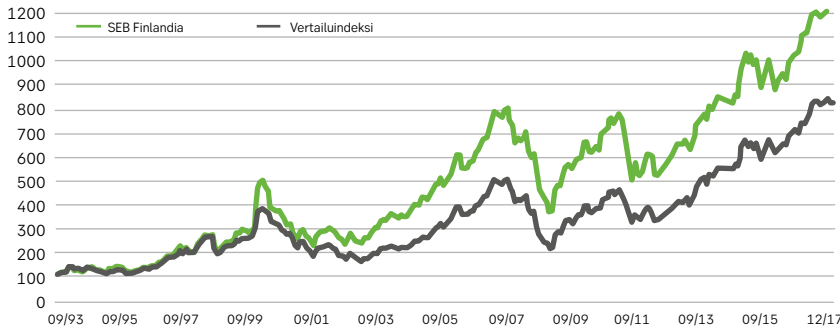
Rahaston perustiedot

Tyyppi:	Kotimainen osakerahasto
Perustettu:	30.9.1993
Rekisteröintimaa:	Suomi
Salkunhoitaja:	Tommi Saukkoriipi
Vertailuindeksi:	OMX Helsinki CAP tuottoindeksi
Tuotonjako:	Rahasto-osuudet on jaettu A- ja B-sarjoihin. A-sarja jakaa vuosittain tuotto-osuuden.
Minimisijoitus:	500 €
Hallinnointipalkkio, juoksevat kulut:	1,3 % p.a., sisältää säilytyksen.
Muuta:	SEB Finland Momentum sulautui SEB Finlandia-rahastoon 10.6.2015. 18.1.2012 saakka rahaston nimi oli SEB Gyllenberg Finlandia.

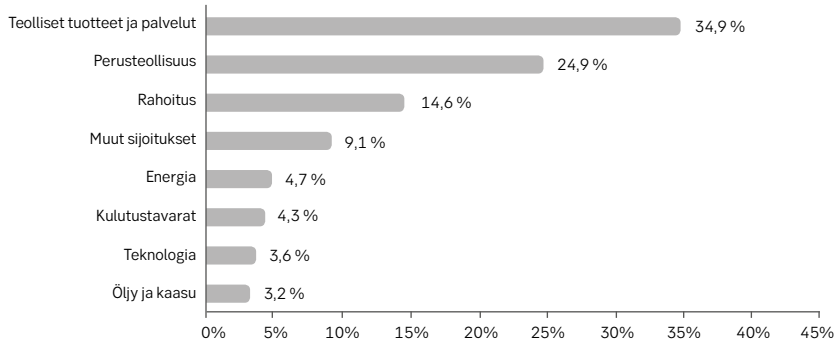
Avainluvut

Rahaston koko:	241,8 M €
Osuudenomistajia:	1861 kpl
Rahasto-osuuden arvo A:	400,26 €
Rahasto-osuuden arvo B:	1022,62 €
Osuuksia liikkeellä:	280 267,7809 kpl
Rahaston kokonaisosakeriski:	99,33 %
Standardipoikkeama:	10,22 %
Tracking Error (12 kk):	4,87 %
Salkun kiertonopeus (12 kk):	0,64
Lähipiiriin palkkio-osuus (12 kk):	9,0 %
Sharpe (12 kk):	0,99
Kaupankäyntikulut:	0,08 %

Rahasto-osuuden tuottokehitys %



Varojen jakautuminen %



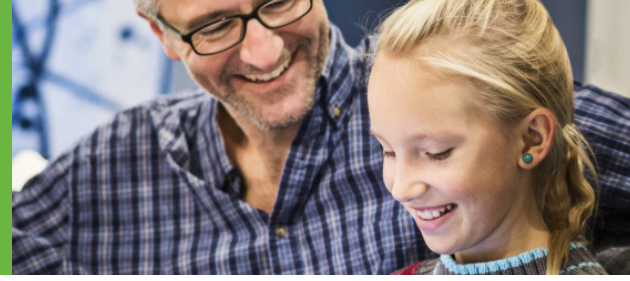
Rahaston salkku

Rahaston kokonaisarvosta 0,00 % ylittävät omistukset

	31.12.2017	30.6.2017
Pörsiosakesijoitukset	99,31 %	99,39 %
Energia	4,73 %	2,13 %
Neste Oil	4,73 %	2,13 %
Teknologia	3,62 %	4,56 %
Nokia	3,62 %	4,56 %
Muut osakesijoitukset	9,14 %	11,47 %
Investor Ab ser. B	7,34 %	7,56 %
Novo Nordisk A/S B	1,80 %	1,68 %
Perusteollisuus	24,86 %	22,69 %
Stora Enso R	9,80 %	9,03 %
UPM	4,98 %	5,01 %
Ahlstrom-Munksjö Oyj	4,62 %	4,49 %
Huhtamäki	2,30 %	2,66 %
Metsä Board B	2,14 %	0 %
Outokumpu A	1,02 %	1,5 %
Kulutuspalvelut	4,29 %	4,71 %
Kesko B	4,29 %	4,71 %
Rahoitus	14,60 %	10,56 %
Nordea	8,18 %	4,06 %
Sampo A	4,85 %	4,88 %
Aktia Pankki A	1,57 %	1,62 %
Yleishyödylliset palvelut	3,18 %	6,89 %
Fortum	3,18 %	6,89 %
Teollisuustuotteet ja palvelut	34,89 %	36,38 %
Cargotec B	8,36 %	9,77 %
Valmet Oyj	4,89 %	4,93 %
Kone B	4,64 %	4,93 %
Metso	4,53 %	2,89 %
Wärtsilä	4,21 %	4,59 %
Uponor	4,18 %	4,18 %
Outotec	1,51 %	0,53 %
YIT-Yhtymä	0,87 %	0,99 %
Cramo Oyj	0,63 %	1,17 %
Konecranes	0,48 %	0,46 %
Consti-yhtiöt Oyj	0,34 %	1,08 %
Lassila & Tikanoja	0,25 %	0,86 %
Muut varat ja velat netto	0,69 %	0,61 %

Sijoitusrahasto SEB Finland Small Cap

Kotimaisiin pieniin ja keskisuuriin yrityksiin sijoittava rahasto



Rahasto sopii hyvin sijoittajille, jotka haluavat hajauttaa osan pitkäaikaisista sijoituksistaan korkean tuottopotentiaalin tarjoaviin pienten ja keskisuurten yhtiöiden osakkeisiin.

Rahaston sijoituspolitiikka

Sijoitusrahasto SEB Finland Small Cap on osakerahasto, joka sijoittaa varansa pääosin suomalaisiin pörssinoteerattuihin pieniin ja keskisuuriin yhtiöihin. Rahaston tavoitteena on pitkällä aikajänteellä ylittää Small Cap -indeksin tuottotaso. Tavoite saavutetaan kattavaan analyysitoimintaan perustuvalla varainhallinnalla. SEB Finland Small Cap

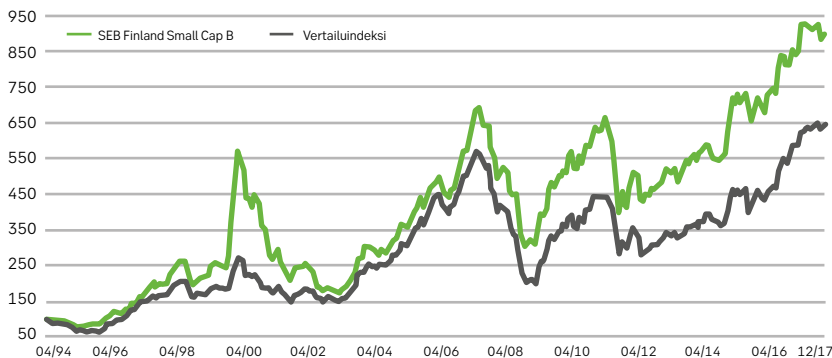
-rahaston tuotto-odotus on pitkällä aikajänteellä korkeampi kuin tavanomaisilla osakerahastoilla, ja rahaston riskitaso on vastaavasti korkeampi kuin osakerahastoissa keskimäärin. Rahaston sijoitukset on hyvin hajautettu eri toimialoille, mutta yksittäisillä yhtiövalinnoilla on suurempi vaikutus rahaston tuottokehitykseen kuin perinteisissä osakerahastoissa.

Tuotto %

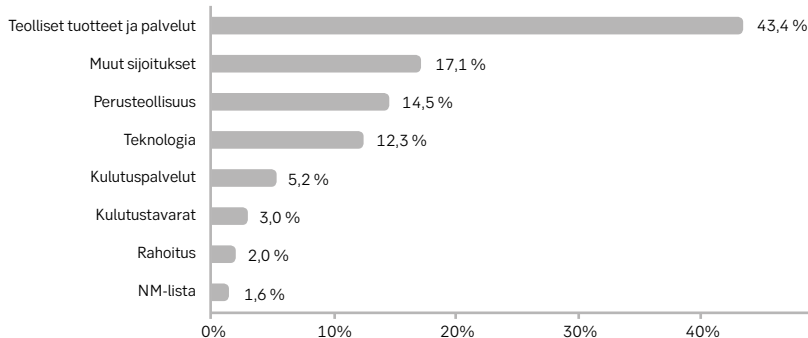
	Rahasto	Indeksi	Sijoituskohde	Osuus (%)
6 kk	-3,35 %	1,30 %	Cargotec B	8,2
12 kk	6,18 %	11,86 %	Valmet Oyj	7,4
3 v. (p.a.)	16,39 %	20,15 %	Konecranes	6,3
5 v. (p.a.)	13,44 %	15,47 %	Tieto	6,0
perustamisesta (p.a.)	9,71 %	8,22 %	Ahlstrom-Munksjö Oyj	5,5
			Metsä Board B	3,9
			Outotec	3,9
			Uponor	3,6
			Vaisala A	3,5
			Ramirent	3,5

Kymmenen suurinta omistusta

Rahasto-osuuden tuottokehitys %



Varojen jakautuminen %



Rahaston perustiedot

Tyyppi:	Kotimainen osakerahasto
Perustettu:	20.4.1994
Rekisteröintimaa:	Suomi
Salkunhoitaja:	Per Trygg
Vertailuindeksi:	Carnegie Small Cap Finland -indeksi
Tuotonjako:	Rahasto-osuudet on jaettu A- ja B-sarjoihin. A-sarja jakaa vuosittain tuotto-osuuden.
Minimisijoitus:	500 €
Hallinnointipalkkio, juoksevat kulut:	1,8 % p.a., sisältää säilytyksen.
Muuta:	18.1.2012 saakka rahaston nimi oli SEB Gyllenberg Small Firm.

Avainluvut

Rahaston koko:	50,8 M €
Osuudenomistajia:	344 kpl
Rahasto-osuuden arvo A:	306,20 €
Rahasto-osuuden arvo B:	779,58 €
Osuuksia liikkeellä:	77 675,4473 kpl
Rahaston kokonaisosakeriski:	99,09 %
Standardipoikkeama:	10,09 %
Tracking Error (12 kk):	4,39 %
Salkun kiertonopeus (12 kk):	1,56
Lähipiirin palkkio-osuus (12 kk):	16 %
Sharpe (12 kk):	0,65
Kaupankäyntikulut:	0,15 %

Rahaston salkku

Rahaston kokonaisarvosta 0,99 % ylittävät omistukset

	31.12.2017	30.6.2017
Osakesijoitukset	99,13 %	97,09 %
Teknologia	12,34 %	7,72 %
F-Secure	2,83 %	0,00 %
Tieto	5,97 %	3,95 %
Vaisala A	3,54 %	3,77 %
Kulutuspalvelut	5,24 %	5,37 %
Amer Sports	3,02 %	2,45 %
Fiskars	1,51 %	0,00 %
NM-lista	1,56 %	2,38 %
Revenio Group Oyj	1,56 %	2,38 %
Muut osakesijoitukset	17,10 %	14,91 %
Addlife B	1,06 %	1,13 %
Addtech B	1,28 %	2,82 %
Asiakastieto Group Oyj	1,87 %	0,00 %
Beijer Ref AB	1,34 %	0,00 %
Kindred Group PLC	1,38 %	0,00 %
Lehto Group Oyj	3,39 %	3,88 %
Ångpanneföreningen	1,39 %	2,47 %
Perusteollisuus	14,48 %	9,95 %
Ahlstrom-Munksjö Oyj	5,48 %	1,80 %
Huhtamäki	2,35 %	3,21 %
Metsä Board B	3,94 %	2,91 %
Outokumpu A	1,74 %	2,03 %
Kulutustavarat	3,02 %	5,64 %
Olvi A	3,02 %	2,42 %
Rahoitus	2,04 %	0,00 %
Aktia Pankki A	2,04 %	0,00 %
Teollisuustuotteet ja -palvelut	43,35 %	49,95 %
Cargotec B	8,15 %	8,78 %
Consti-yhtiöt Oyj	1,01 %	2,73 %
Konecranes	6,26 %	4,50 %
Lassila & Tikanoja	3,40 %	3,28 %
Outotec	3,94 %	2,85 %
Ponsse	3,07 %	3,29 %
Ramirent	3,45 %	1,52 %
Uponor	3,58 %	4,94 %
Valmet Oyj	7,35 %	6,47 %
YIT-Yhtymä	3,14 %	0,00 %
Muut varat ja velat netto	0,87 %	2,91 %

Sijoitusrahasto SEB European Equity

Eurooppalaisiin osakkeisiin
sijoittava rahasto



Rahasto sopii sijoittajille, jotka haluavat pitkäaikaisissa sijoituksissaan hyötyä Euroopan sijoitusmarkkinoiden tarjoamista mahdollisuuksista maltillisella riskitasolla.

Rahaston sijoituspolitiikka

SEB European Equity on osakerahasto, joka sijoittaa varansa eurooppalaisiin osakkeisiin. Rahaston tavoitteena on ylittää pitkällä aikajänteellä MSCI Europe -indeksin tuottotaso. Rahaston salkunhoito perustuu Minimum Variance -sijoitusfilosofiaan, jossa keskitytään valitsemaan erityisesti matalariskisiä sijoituskohteita osakemarkkinoilta. Varat hajautetaan kattavasti Euroopan osakemarkkinoille ja eri toimialoille. Rahaston sijoituskohteina

ovat pääsääntöisesti suuret yritykset, mutta varoja voi sijoittaa kaikenkokoisiin yrityksiin. Rahaston sijoitustoiminnan tavoitteena on sijoitetun pääoman reaaliarvon kasvattaminen mahdollisimman matalalla riskillä. Pitkällä aikavälillä tavoitellaan vertailuindeksiä parempaa tuottoa.

Tuotto %

	Rahasto	Indeksi
6 kk	2,02 %	3,34 %
12 kk	13,11 %	10,24 %
3 v. (p.a.)	8,52 %	6,96 %
5 v. (p.a.)	11,65 %	9,40 %
perustamisesta (p.a.)	4,03 %	4,48 %

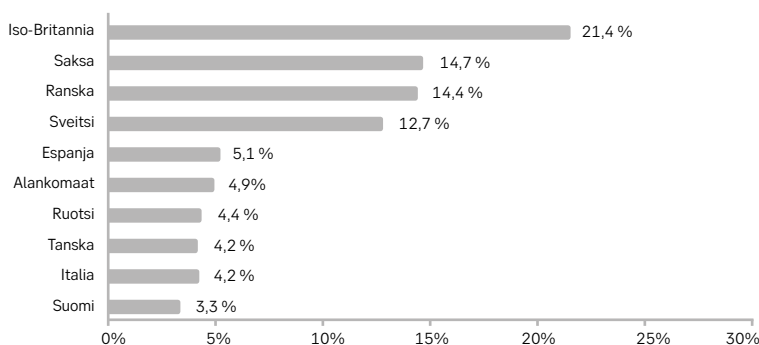
Kymmenen suurinta omistusta

Sijoituskohte	Osuus (%)
Basf	3,0
ING Groep	2,7
Glaxo Smithkline	2,5
Allianz	2,2
Danske Bank A/S	2,2
Berkeley Group Holdings	2,2
Persimmon PLC	2,2
Deutsche Lufthansa	2,1
Vinci SA	2,1
Barratt Developments PLC	2,1

Rahasto-osuuden tuottokehitys %



Varojen jakautuminen %



Rahaston perustiedot

Tyyppi:	Eurooppalainen osakerahasto
Perustettu:	2.6.1997
Rekisteröintimaa:	Suomi
Salkunhoitaja:	SEB Investment Management
Vertailuindeksi:	MSCI Europe -indeksi
Tuotonjako:	Rahasto-osuudet on jaettu A- ja B-sarjoihin. A-sarja jakaa vuosittain tuotto-osuuden.
Minimisijoitus:	500 €
Hallinnointipalkkio, juoksevat kulut:	1,3 % p.a., sisältää säilytyksen.
Muuta:	18.1.2012 saakka rahaston nimi oli SEB Gyllenberg European Equity. 6.11.2011 saakka rahaston nimi oli SEB Gyllenberg Equity Value.

Avainluvut

Rahaston koko:	329,9 M €
Osuudenomistajia:	1 393 kpl
Rahasto-osuuden arvo A:	75,07 €
Rahasto-osuuden arvo B:	188,15 €
Osuuksia liikkeellä:	1 967 208,0490 kpl
Rahaston kokonaisosakeriski:	99,48 %
Standardipoikkeama:	6,40 %
Tracking Error (12 kk):	3,57 %
Salkun kierto nopeus (12 kk):	0,79
Lähipiirin palkkio-osuus (12 kk):	0 %
Sharpe (12 kk):	2,10
Kaupankäyntikulut:	0,13 %

Rahaston salkku

Rahaston kokonaisarvosta 1,47 % ylittävät omistukset

Pörsiosakkeet	31.12.2017	30.6.2017
Alankomaat	4,92 %	6,8 %
ING Groep	2,70 %	2,45 %
Belgia	2,49 %	3,1 %
Proximus	1,83 %	1,98 %
Espanja	5,13 %	5,19 %
Endesa S A	1,66 %	1,92 %
International Consolidated Airlines Group EUR	2,04 %	1,91 %
Iso-Britannia	21,43 %	21,32 %
Barratt Developments PLC	2,11 %	2,09 %
Berkeley Group Holdings	2,19 %	0,7 %
Glaxo Smithkline	2,53 %	2,91 %
Persimmon PLC	2,19 %	2,04 %
Italia	4,19 %	2,59 %
Terna	1,57 %	1,57 %
Itävalta	2,39 %	2,32 %
OMV	1,86 %	2,06 %
Luxemburg	0,38 %	0,44 %
Norja	2,71 %	1,25 %
Ranska	14,44 %	13,7 %
Klepierre	2,09 %	0 %
Vinci SA	2,13 %	1,96 %
Ruotsi	4,37 %	3,22 %
Swedish Match Ab	2,07 %	1,54 %
Saksa	14,70 %	16,61 %
Allianz	2,21 %	2,08 %
Basf	2,96 %	2,89 %
Covestro Ag	2,11 %	2,13 %
Deutsche Lufthansa	2,14 %	2,24 %
Suomi	3,32 %	3,56 %
Sveitsi	12,73 %	13,29 %
COCA COLA HBC AG	1,89 %	2,05 %
Roche Holdings	1,86 %	0,34 %
Swisscom	2,08 %	1,95 %
Tanska	4,19 %	4,06 %
Danske Bank A/S	2,21 %	0,44 %
Muut varat ja velat netto	2,37 %	2,44 %

Erikoissijoitusrahasto SEB European Index

Eurooppalainen indeksirahasto



Rahasto sopii sijoittajille, jotka hakevat pitkäaikaisten osakesijoitustensa välineeksi kustannustehokasta eurooppalaista toimintamallia.

Rahaston sijoituspolitiikka

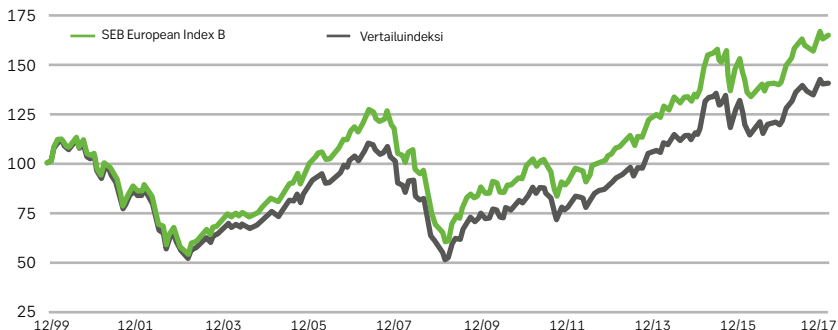
Erikoissijoitusrahasto SEB European Index on Länsi-Eurooppaan sijoittava osakepohjainen indeksirahasto. Rahaston tuotto-odotus on MSCI Europe -indeksin mukainen. Rahasto on rakenteeltaan rahastojen rahasto, joka koostuu kahdesta alarahastosta: UK Index Sub Fund sekä Europe ex-UK Index Sub Fund, joita hallinnoi BlackRock. BLK:n rahastojen valvova viranomainen ja

säilytysyhteisö on Irlannin Keskuspankki. Rahaston sijoitukset pyritään tekemään siten, että sen rakenne vastaa mahdollisimman tarkasti vertailuindeksin koostumusta. Rahaston perustana on MSCI Europe -indeksin mukainen, noin 500 yhtiötä sisältävä osakesalkku. Rahasto-osuuksia voidaan merkitä ja lunastaa kerran viikossa viikon 1. pankkipäivänä.

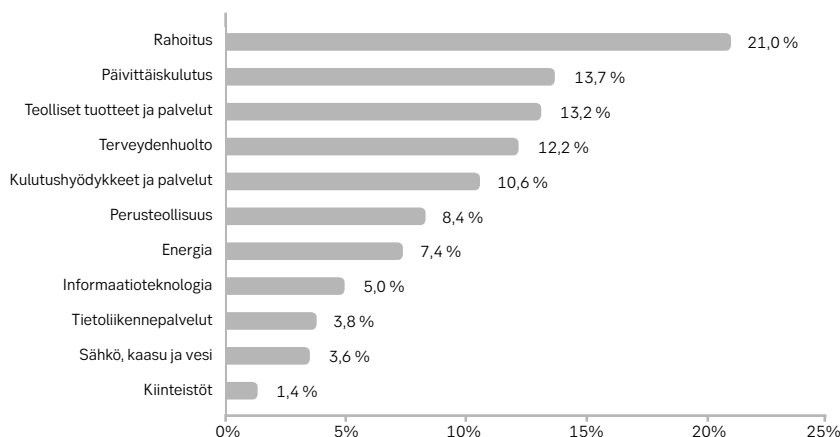
Tuotto %

	Rahasto	Indeksi
6 kk	3,29 %	3,42 %
12 kk	10,76 %	10,33 %
3 v. (p.a.)	7,11 %	6,99 %
5 v. (p.a.)	9,38 %	9,41 %
perustamisesta (p.a.)	2,82 %	1,94 %

Rahasto-osuuden tuottokehitys %



Varojen jakautuminen %



Rahaston perustiedot

Tyyppi:	Indeksirahasto (osakerahasto)
Perustettu:	7.12.1999
Rekisteröintimaa:	Suomi
Salkunhoitaja:	BlackRock ja SEB Investment Management
Vertailuindeksi:	MSCI Europe -indeksi
Tuotonjako:	Rahasto-osuudet on jaettu A- ja B-sarjoihin. A-sarja jakaa vuosittain tuotto-osuuden.
Minimisijoitus:	500 €
Hallinnointipalkkio:	0,4 % p.a., sisältää säilytyksen.
Juoksevat kulut:	0,42 % p.a.
Muuta:	18.1.2012 saakka rahaston nimi oli SEB Gyllenberg European Index.

Avainluvut

Rahaston koko:	116,5 M €
Osuudenomistajia:	159 kpl
Rahasto-osuuden arvo A:	59,02 €
Rahasto-osuuden arvo B:	165,37 €
Osuuksia liikkeellä:	1 195 782,5975 kpl
Standardipoikkeama:	7,66 %
Tracking Error (12 kk):	0,61 %
Vivutuksen bruttoenimmäistaso:	99,91 %
Vivutuksen kokonaismäärä:	100 %
Salkun kiertonopeus (12 kk):	-0,10
Lähipiirin palkkio-osuus (12 kk):	0,00 %
Sharpe (12 kk):	1,45
Kaupankäyntikulut:	0,00 %

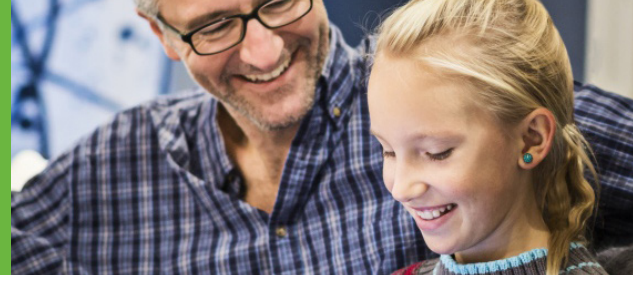
Rahaston salkku

Rahaston kokonaisarvosta 0,00 % ylittävät omistukset

	31.12.2017	30.6.2017
Sijoitusrahastot	99,91 %	99,98 %
BLK Europe ex-UK Index Sub-Fund	72,27 %	72,47 %
BLK UK Index Sub Fund	27,64 %	27,52 %
Muut varat ja velat netto	0,09 %	0,02 %

Sijoitusrahasto SEB Global Equity Multimanager

Maailmanlaajuinen osakerahasto



Rahasto sopii erityisesti sijoittajille, jotka haluavat vähentää riippuvuuttaan yksittäisten osakemarkkinoiden heilahteluista tai pienentää yksittäisiin rahastosijoituksiin liittyviä riskejä ja hakea sijoitusvarallisuudelleen tuottopotentialia kansainvälisiltä markkinoilta pitkällä sijoitushorisontilla. Suositeltava sijoitusaika on viisi vuotta tai enemmän.

Rahaston sijoituspolitiikka

SEB Global Equity Multimanager -rahasto sijoittaa varansa maailmanlaajuisesti osakemarkkinoille. Rahaston tavoitteena on pitkällä aikajänteellä yltää vertailuindeksiään (MSCI World) korkeampaan tuottotasoon. Rahasto sijoittaa varansa pääasiassa toisten kotimaisten ja ulkomaisten maailmanlaajuisesti osakkeisiin sijoittavien sijoitusrahastojen rahasto-osuuksiin ja yhteissijoitusrytysten osuuksiin. Rahasto voi

tehdä myös suoria korko- ja osakesijoituksia sekä sijoittaa johdannaisiin. Rahaston sijoitusten jakauma voi poiketa vertailuindeksin maajakaumasta ja rahaston sijoituskohteena olevissa rahastoissa voi olla sijoituksia vertailuindeksin ulkopuolisille osakemarkkinoille. Sijoitustoiminnan tavoitteena on tuottaa lisäarvoa rahastoalinnalla sekä maantieteellisellä ja eri sijoitustyylien välisellä allokatiolla.

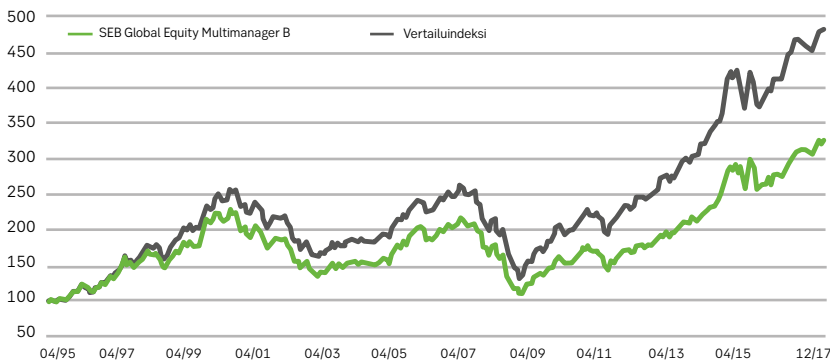
Tuotto %

	Rahasto	Indeksi
6 kk	4,00 %	5,25 %
12 kk	9,37 %	7,58 %
3 v. (p.a.)	8,96 %	9,71 %
5 v. (p.a.)	12,33 %	13,79 %
perustamisesta (p.a.)	5,31 %	7,16 %

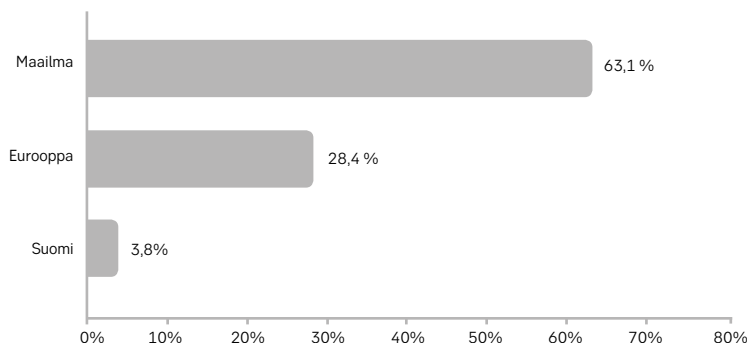
Kymmenen suurinta omistusta

Sijoituskohte	Osuus (%)
Goldman Sachs US Core Equity Base Acc USD	15,4
T.Rowe Price US Large Cap Growth A Fund	14,8
SEB US All Cap Class C USD	12,2
SEB European Equity B	9,8
SEB European Equity Small Caps	9,8
T. Rowe Price Funds SICAV	
- European Equity Fund I EUR	8,8
Hermes Global Emerging Mkts Fund Class G USD	7,0
JPM Emerging Markets Small Cap A acc	3,4
Goldman Sachs India Equity Portfolio E Acc	3,3
SEB LUX Emerging Markets Fund	3,2

Rahasto-osuuden tuottokehitys %



Varojen jakautuminen %



Rahaston perustiedot

Tyyppi:	Maailmanlaajuinen osakerahasto
Perustettu:	24.4.1995
Rekisteröintimaa:	Suomi
Salkunhoitaja:	Antti Katajisto
Vertailuindeksi:	MSCI World -indeksi
Tuotonjako:	Rahasto-osuudet on jaettu A- ja B-sarjoihin. A-sarja jakaa vuosittain tuotto-osuuden.
Minimisijoitus:	500 €. Instituutiosarjan minimisijoitus 100 000 €.
Hallinnointipalkkio:	0,55 % p.a., sisältää säilytyksen.* 0,20 % p.a., sisältää säilytyksen (instituutiosarja).*
Juoksevat kulut:	2,12 % p.a. 1,77 % p.a. (instituutiosarja)
Muuta:	18.1.2012 saakka rahaston nimi oli SEB Gyllenberg Global Equity Multimanager.

* Lisäksi rahasto maksaa sen sisältämille rahastoille hallinnointipalkkiota.

Avainluvut

Rahaston koko:	16,1 M €
Osuudenomistajia:	362 kpl
Rahasto-osuuden arvo A (retail):	93,62 €
Rahasto-osuuden arvo B (retail):	246,83 €
Osuuksia liikkeellä:	89 336,3376 kpl
Rahaston kokonaisosakeriski:	95,22 %
Standardipoikkeama:	7,09 %
Tracking Error (12 kk):	3,12 %
Salkun kiertonopeus (12 kk):	0,60
Lähipiirin palkkio-osuus (12 kk):	0 %
Sharpe (12 kk):	1,37
Kaupankäyntikulut:	0,00 %

Rahaston salkku

Rahaston kokonaisarvosta 0,00 % ylittävät omistukset

	31.12.2017	30.6.2017
Sijoitusrahastot	95,22 %	98,23 %
Maailma	63,11 %	61,54 %
Goldman Sachs US Core Equity Base Acc USD	15,42 %	9,77 %
T.Rowe Price US Large Cap Growth A Fund	14,78 %	13,52 %
SEB US All Cap Class C USD	12,18 %	16,53 %
Hermes Global Emerging Mkts Fund Class G USD	7,02 %	5,58 %
JPM Emerging Markets Small Cap A acc	3,36 %	1,22 %
Goldman Sachs India Equity Portfolio E Acc	3,25 %	2,08 %
SEB LUX Emerging Markets Fund	3,16 %	0 %
SEB Nordamerika Små och Medelstora Bolag	3 %	9,63 %
JPM Emerging Markets Small Cap Fund D acc USD	0,94 %	0 %
Eurooppa	28,35 %	31,09 %
SEB European Equity B	9,8 %	9,57 %
SEB European Equity Small Caps	9,79 %	9,23 %
T. Rowe Price Funds SICAV - European Equity Fund I EUR	8,76 %	8,64 %
Suomi	3,76 %	5,60 %
SEB Finland Small Cap B	2,29 %	2,36 %
SEB Finlandia B	1,47 %	3,24 %
Muut varat ja velat netto	4,78 %	1,77 %

Erikoissijoitusrahasto SEB North America Index

Pohjoisamerikkalainen indeksirahasto



Rahasto sopii sijoittajille, jotka haluavat hoitaa osan sijoitustensa kansainvälisestä hajautuksesta kustannustehokkaalla indeksirahastoratkaisulla.

Rahaston sijoituspolitiikka

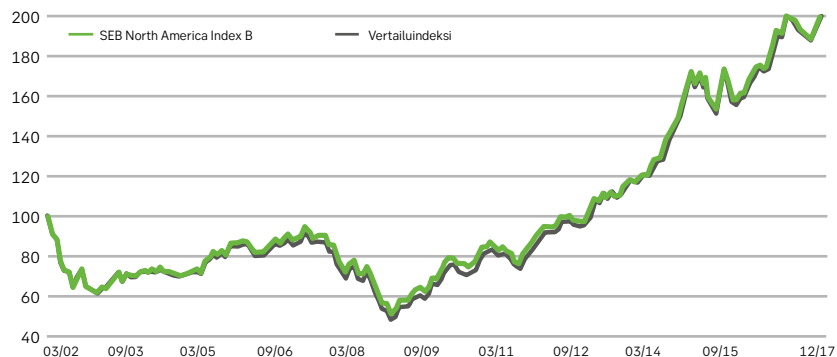
Erikoissijoitusrahasto SEB North America Index on Pohjois-Amerikkaan sijoittava osakepohjainen indeksirahasto. Rahaston tavoitteena on MSCI North America -indeksin mukainen tuottotas. Rahasto on rakenteeltaan rahastojen rahasto, joka koostuu BLK North America Index Fund -alarahastosta, jota hallinnoi BlackRock. Indeksirahaston ominaisuuksia

ovat kustannustehokkuus, ja rahaston tuotto poikkeaa vain vähän vertailuindeksistään. Rahaston perustana on MSCI North America -indeksin mukainen noin 600 yhtiötä sisältävä osakesalkku. Rahasto-osuuksia voidaan merkitä ja lunastaa kerran viikossa viikon 1. pankkipäivänä.

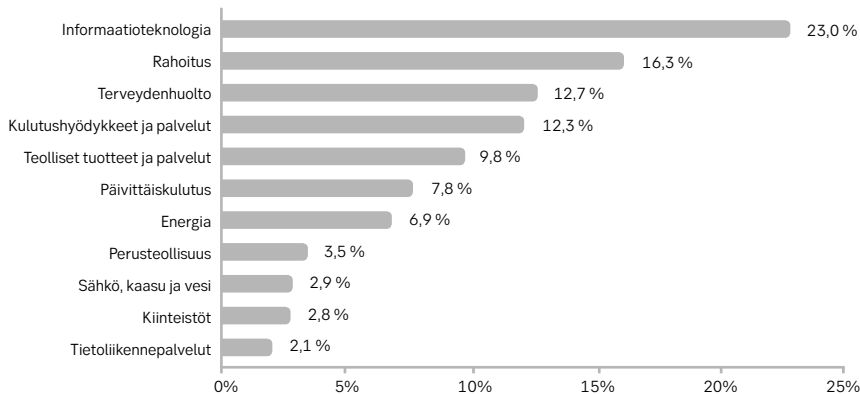
Tuotto %

	Rahasto	Indeksi
6 kk	6,56 %	6,60 %
12 kk	6,50 %	7,32 %
3 v. (p.a.)	10,10 %	10,83 %
5 v. (p.a.)	16,11 %	16,55 %
perustamisesta (p.a.)	4,65 %	4,61 %

Rahasto-osuuden tuottokehitys %



Varojen jakautuminen %



Rahaston perustiedot

Tyyppi:	Indeksirahasto (osakerahasto)
Perustettu:	25.3.2002
Rekisteröintimaa:	Suomi
Salkunhoitaja:	BlackRock ja SEB Investment Management
Vertailuindeksi:	MSCI North America -indeksi
Tuotonjako:	Rahasto-osuudet on jaettu A- ja B-sarjoihin. A-sarja jakaa vuosittain tuotto-osuuden.
Minimisijoitus:	500 €
Hallinnointipalkkio:	0,4 % p.a., sisältää säilytyksen.
Juoksevat kulut:	0,41 % p.a.
Muuta:	18.1.2012 saakka rahaston nimi oli SEB Gyllenberg North America Index.

Avainluvut

Rahaston koko:	191,2 M €
Osuudenomistajia:	1001 kpl
Rahasto-osuuden arvo A:	95,70 €
Rahasto-osuuden arvo B:	203,69 €
Osuuksia liikkeellä:	1 295 636,4038 kpl
Standardipoikkeama:	8,77 %
Tracking Error (12 kk):	1,12 %
Vivutuksen bruttoenimmäistaso:	99,98 %
Vivutuksen kokonaismäärä:	100 %
Salkun kiertonopeus (12 kk):	-0,22
Lähipiiriin palkkio-osuus (12 kk):	0 %
Sharpe (12 kk):	0,78
Kaupankäyntikulut:	0 %

Rahaston salkku

Rahaston kokonaisarvosta 0,00 % ylittävät omistukset

	31.12.2017	30.6.2017
Sijoitusrahastot	99,98 %	99,98 %
BLK North America Index Fund	99,98 %	99,98 %
Muut varat ja velat netto	0,02 %	0,02 %

Yhdistelmärahastot



Rahasto sopii erityisesti sijoittajille, jotka haluavat kohtuullisella riskitasolla hyödyntää osake- ja korkomarkkinoihin liittyvää tuottopotentiaalia keskipitkällä aikavälillä.

Rahaston sijoituspolitiikka

Yhdistelmärahasto SEB Finland Optimum sijoittaa varansa kotimaan osakemarkkinoille ja euromääräisille korkomarkkinoille. Rahaston tavoitteena on pitkällä aikajänteellä ylittää vertailuindeksiään (50 % OMX Helsinki CAP -tuottoindeksi, 50 % JP Morgan EMU Bond) korkeampaan tuottotasoon. Rahasto ylipainottaa osakesijoituksia näkymien ollessa osakemarkkinoilla positiiviset, ja sijoituksia painotetaan vastaavasti korkoinstrumentteihin näiden tuottoodotusten

ollessa korkeat. Tuottotavoitteeseen pyritään instrumenttivalinnan ohella oikea-aikaisilla painotusmuutoksilla osake- ja obligaatiomarkkinoiden välillä. Rahaston pitkän aikavälin tuotto-odotus on heikompi kuin puhtaalla osakerahastolla, mutta vastaavasti rahaston riskitaso on alhaisempi kuin osakerahastoissa. Markkinatilanteen muutosten edellyttämä varojen uudelleenallokointi rahaston sisällä ei aiheuta rahasto-osuudenomistajille vero-seuraamuksia.

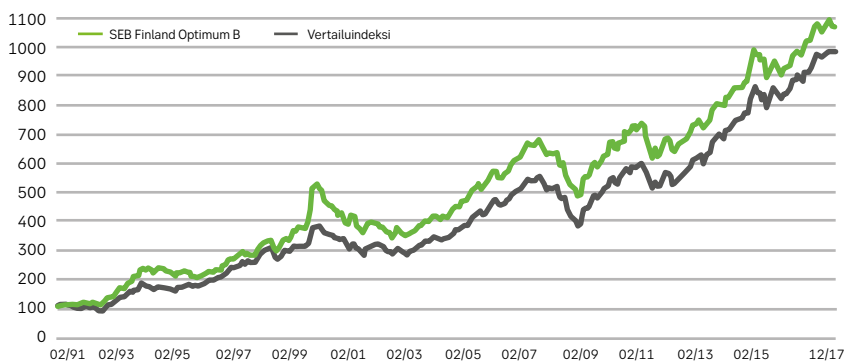
Tuotto %

	Rahasto	Indeksi
6 kk	-0,55 %	0,75 %
12 kk	4,44 %	5,97 %
3 v. (p.a.)	6,37 %	7,88 %
5 v. (p.a.)	8,45 %	10,42 %
perustamisesta (p.a.)	9,21 %	8,84 %

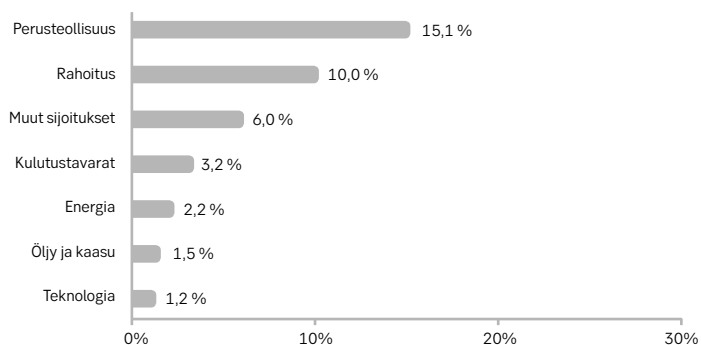
Kymmenen suurinta omistusta

Sijoituskohte	Osuus (%)
Nordea	6,3
Stora Enso R	5,1
Valmet Oyj	5,0
Cargotec B	4,5
UPM	4,2
Investor Ab ser. B	3,5
Kesko B	3,2
German Government 4% 4.1.2037	3,2
French Government 4,75% 25.4.2035	3,0
Wärtsilä	2,9

Rahasto-osuuden tuottokehitys %



Varojen jakautuminen %



Rahaston perustiedot

Tyyppi:	Yhdistelmärahasto
Perustettu:	21.2.1991
Rekisteröintimaa:	Suomi
Salkunhoitaja:	Ville Simo, Patrick Sandström
Vertailuindeksi:	OMX Helsinki CAP -tuottoindeksi (50 %), JP Morgan EMU Bond -indeksi (50 %)
Tuotonjako:	Rahasto-osuudet on jaettu A- ja B-sarjoihin. A-sarja jakaa vuosittain tuotto-osuuden.
Minimisijoitus:	500 €
Hallinnointipalkkio, juoksevat kulut:	1,3 % p.a., sisältää säilytyksen.
Muuta:	18.1.2012 saakka rahaston nimi oli SEB Gyllenberg Optimum.

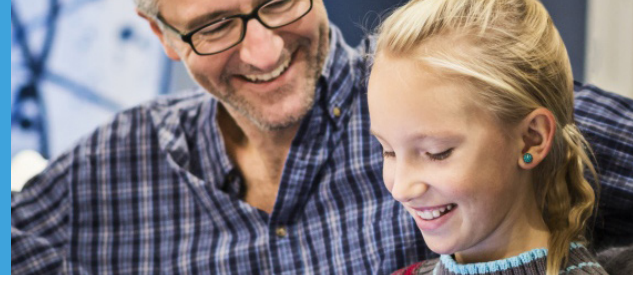
Avainluvut

Rahaston koko:	47,0 M €
Osuudenomistajia:	824 kpl
Rahasto-osuuden arvo A:	235,40 €
Rahasto-osuuden arvo B:	618,09 €
Osuuksia liikkeellä:	100 975,0543 kpl
Rahaston kokonaisosakeriski:	58,20 %
Korkosijoitusten modifioitu duraatio:	6,97
Standardipoikkeama:	5,67 %
Tracking Error (12 kk):	2,93 %
Salkun kiertonopeus (12 kk):	0,40
Lähipiirin palkkio-osuus (12 kk):	3,0 %
Sharpe (12 kk):	0,84
Kaupankäyntikulut:	0,03 %

Rahaston salkku

Rahaston kokonaisarvosta 1,10 % ylittävät omistukset

Pörsiosakkeet	31.12.2017 58,22 %	30.6.2017 53,53 %
Nordea	6,30 %	5,59 %
Stora Enso R	5,09 %	3,65 %
Valmet Oyj	5,02 %	2,3 %
Osake	4,90 %	6,37 %
Cargotec B	4,51 %	4,93 %
UPM	4,20 %	2,7 %
Investor Ab ser. B	3,47 %	3,61 %
Kesko B	3,21 %	2,96 %
Wärtsilä	2,91 %	3,91 %
Sampo A	2,78 %	2,57 %
Ahlstrom-Munksjö Oyj	2,71 %	2,46 %
Metso	2,60 %	1,53 %
Kone B	2,59 %	2,41 %
Energia	2,18 %	0 %
Neste Oil	2,18 %	0 %
Uponor	1,53 %	1,37 %
Fortum	1,48 %	3,68 %
Novo Nordisk A/S B	1,43 %	1,12 %
Huhtamäki	1,26 %	1,51 %
Nokia	1,16 %	1,51 %
Korkosijoitukset	41,69 %	46,18 %
German Government 4% 4.1.2037	3,17 %	3,28 %
French Government 4,75% 25.4.2035	3,04 %	2,86 %
Italian Government 4,5% 1.3.2024	2,67 %	2,94 %
Italian Government 3,75% 1.3.2021	2,39 %	2,32 %
Spanish Government 4,4% 31.10.2023	2,16 %	3,04 %
French OAT 3,25 % 25.5.2045	2,04 %	1,92 %
German Government 4,75% 4.7.2034	1,73 %	1,7 %
Belgian Government 4,25% 28.9.2022	1,56 %	2,58 %
Alfa Laval Float 0,224% 12.9.2019	1,50 %	1,44 %
German Government 5,625% 4.1.2028	1,40 %	1,33 %
Ireland Government 3,4% 18.3.2024	1,19 %	1,14 %
Cargotec 3,375% 31.3.2020	1,16 %	1,1 %
Italian Government 5,0% 1.8.2039	1,13 %	1,36 %
ST1 Nordic Corp 4,125% 4.6.2019	1,13 %	1,05 %
Spanish Government 4,2% 31.1.2037	1,12 %	1,32 %
Muut varat ja velat netto	0,09 %	0,29 %



Rahasto on säätiöille ja yleishyödyllisille yhteisöille suunniteltu eurooppalainen allokaatio-rahasto, joka hyödyntää mahdollisuuksia eurooppalaisilla osake- ja korkomarkkinoilla.

Rahaston sijoituspolitiikka

SEB European Optimum on yhdistelmärahasto, joka sijoittaa varansa Euroopan osakemarkkinoille ja euromääräisille korkomarkkinoille. Rahasto ylipainottaa osakesijoituksia näkymien ollessa osakemarkkinoille positiiviset ja sijoituksia painotetaan vastaavasti korkoinstrumentteihin näiden tuotto-odotusten ollessa korkeat. SEB European Optimumin sijoituspolitiikka on

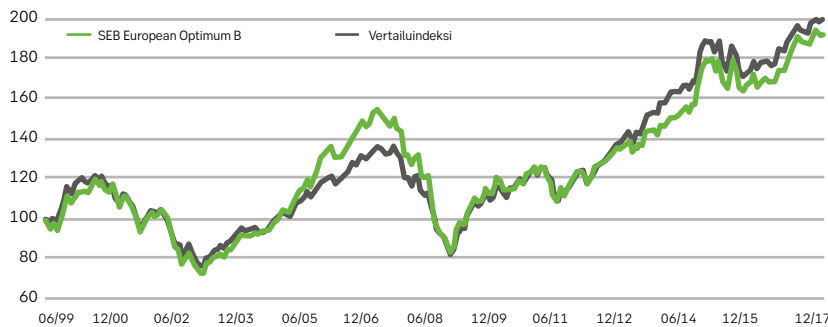
useimpia yhdistelmärahastoja aktiivisempaa. Rahasto säätelee voimakkaammin osakkeiden ja obligaatioiden välistä suhdetta kulloinkin vallitsevan markkinatilanteen edellyttämällä tavalla. Rahaston tavoitteena on pitkällä aikajänteellä ylittää vertailuindeksiään (70 % MSCI Europe, 30 % JP Morgan EMU Bond) korkeampaan tuottotasoon.

Tuotto %

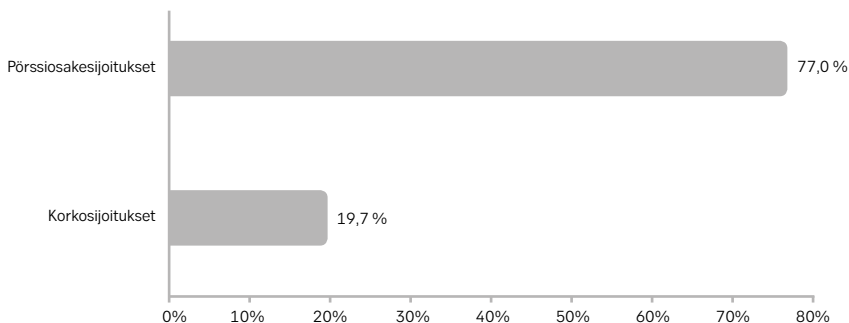
	Rahasto	Indeksi	Sijoituskohde	Osuus (%)
6 kk	1,98 %	2,75 %	Allianz	2,3
12 kk	9,78 %	7,29 %	Basf	2,3
3 v. (p.a.)	6,86 %	5,71 %	Danske Bank Float 0,421% 14.11.2018	2,1
5 v. (p.a.)	7,39 %	8,07 %	Sanofi-Aventis	2,1
perustamisesta (p.a.)	3,57 %	3,77 %	Danske Bank A/S	1,7
			French Government 5,75% 25.10.2032	1,7
			Berkeley Group Holdings	1,7
			Persimmon PLC	1,7
			Roche Holdings	1,6
			Deutsche Lufthansa	1,6

Kymmenen suurinta omistusta

Rahasto-osuuden tuottokehitys %



Varojen jakautuminen %



Rahaston perustiedot

Yyppi:	Yhdistelmärahasto
Perustettu:	1.6.1999
Rekisteröintimaa:	Suomi
Salkunhoitaja:	SEB AM, Patrick Sandström
Vertailuindeksi:	MSCI Europe -indeksi (70 %), JP Morgan EMU Bond -indeksi (30 %)
Tuontojako:	Rahasto-osuudet on jaettu A- ja B-sarjoihin. A-sarjat jakaa vuosittain tuotto-osuuden.
Minimisijoitus:	500 € Instituutiosarjan minimisijoitus 100 000 €
Hallinnointipalkkio, juoksevat kulut:	1,3 % p.a., sisältää säilytyksen. 0,9 % p.a., sisältää säilytyksen (instituutiosarja).
Muuta:	18.1.2012 saakka rahaston nimi oli SEB Gyllenberg European Optimum. 24.4.2006 saakka rahaston nimi oli Gyllenberg Foundation. Rahastolla on myös instituutiosarja.

Avainluvut

Rahaston koko:	14,5 M €
Osuudenomistajia:	287 kpl
Rahasto-osuuden arvo A (retail):	66,01 €
Rahasto-osuuden arvo B (retail):	191,91 €
Osuuksia liikkeellä:	146 215,8867 kpl
Rahaston osakeriski:	77,02 %
Korkosijoitusten modifioitu duraatio:	7,22
Standardipoikkeama:	4,96 %
Tracking Error (12 kk):	2,54 %
Salkun kiertonopeus (12 kk):	1,11
Lähipiirin palkkio-osuus (12 kk):	0 %
Sharpe (12 kk):	2,04
Kaupankäyntikulut:	0,10 %

Rahaston salkku

Rahaston kokonaisarvosta 1,22 % ylittävät omistukset

	31.12.2017	30.6.2017
Pörssiosakkeet	77,00 %	72,26 %
Allianz	2,25 %	1,97 %
Basf	2,25 %	1,86 %
Sanofi-Aventis	2,07 %	2,37 %
Danske Bank A/S	1,72 %	1,48 %
Berkeley Group Holdings	1,67 %	1,08 %
Persimmon PLC	1,67 %	1,49 %
Roche Holdings	1,64 %	1,51 %
Deutsche Lufthansa	1,63 %	1,64 %
Covestro Ag	1,61 %	1,56 %
Swisscom	1,58 %	1,59 %
Glaxo Smithkline	1,57 %	1,90 %
Klepierre	1,55 %	0,00 %
ING Groep	1,49 %	0,53 %
Barratt Developments PLC	1,45 %	0,86 %
OMV	1,36 %	1,50 %
Proximus	1,35 %	1,45 %
Peugeot S.a.	1,33 %	0,58 %
Endesa S A	1,31 %	1,43 %
Swedish Match Ab	1,31 %	0,00 %
British American Tobacco	1,28 %	2,00 %
Bouygues	1,27 %	0,34 %
Korkosijoitukset	19,73 %	23,87 %
Danske Bank Float 0,421% 14.11.2018	2,08 %	2,11 %
French Government 5,75% 25.10.2032	1,70 %	0,58 %
French Government 4,75% 25.4.2035	1,53 %	1,51 %
German Government 4% 4.1.2037	1,40 %	2,49 %
SP Keskuspankki 0,420% 26.1.2018	1,38 %	1,39 %
Dutch Government 3,75% 15.1.2023	1,27 %	1,28 %
Spanish Government 4,4% 31.10.2023	1,26 %	2,45 %
Italian Government 4,5% 1.3.2024	1,25 %	2,60 %
Muut varat ja velat netto	3,27 %	3,87 %



Rahasto on maltillisen riskitason yhdistelmärahasto, joka sopii varovaisille ja sijoitusten eettisistä näkökohdista kiinnostuneille sijoittajille keskipitkällä aikajänteellä tehtäviin sijoituksiin.

Rahaston sijoituspolitiikka

SEB Ethical Forum on varovaiselle sijoittajalle sopiva maltillisen riskitason yhdistelmärahasto. Rahasto ottaa sijoitustoiminnassaan huomioon sijoituskohteisiin liittyviä eettisiä näkökohtia. Valtaosa rahaston salkusta (kes-

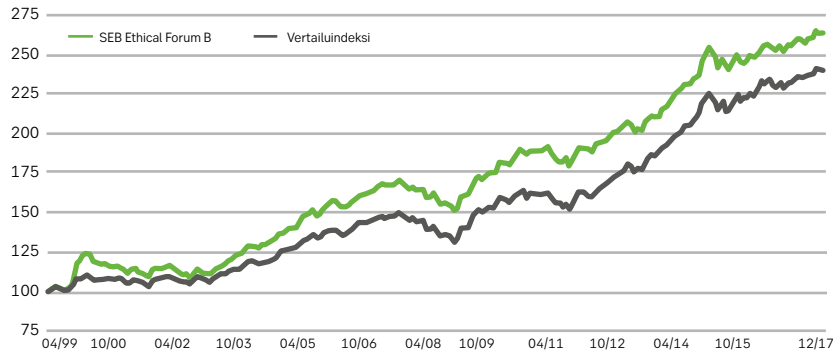
kimäärin 75 %) on sijoitettu euromääräisiin korkoinstrumentteihin ja rahaston osakepaino on keskimäärin noin 25 %, josta ulkomaisten osakkeiden osuus on huomattava riskitason pienentämiseksi.

Tuotto %

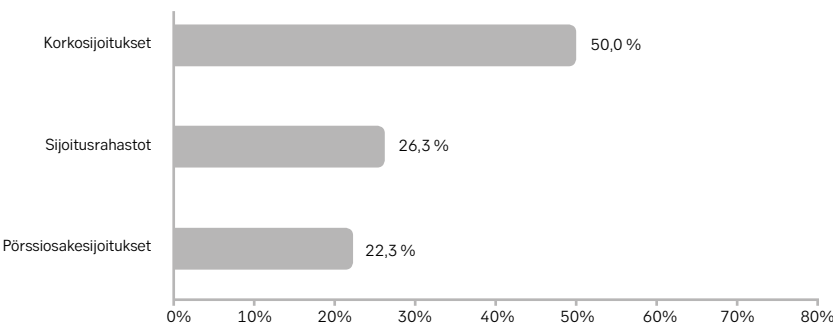
	Rahasto	Indeksi	Sijoituskohte	Osuus (%)
6 kk	1,19 %	1,39 %	Muzinich Bondyield ESG Inst Hedged EUR Acc 10,6	
12 kk	2,49 %	2,74 %	SEB Hållbarhetsfond Global	8,3
3 v. (p.a.)	3,61 %	4,29 %	French Government 4,75% 25.4.2035	4,1
5 v. (p.a.)	5,42 %	6,63 %	SEB Ethical Global Index C	3,9
perustamisesta (p.a.)	5,29 %	4,76 %	SEB Stiftelsefond Utland	3,5
			Nordea	3,2
			Spanish Government 4,4% 31.10.2023	3,2
			Kesko B	2,8
			Dutch Government 3,75% 15.1.2023	2,8
			Italian Government 4,5% 1.3.2024	2,7

Kymmenen suurinta omistusta

Rahasto-osuuden tuottokehitys %



Varojen jakautuminen %



Rahaston perustiedot

Tyyppi:	Yhdistelmärahasto
Perustettu:	6.4.1999
Rekisteröintimaa:	Suomi
Salkunhoitaja:	Ville Simo, Patrick Sandström
Vertailuindeksi:	JPMorgan EMU Bond -indeksi (65 %), 3 kk:n Euribor -indeksi (10 %), OMX Helsinki CAP (15 %), 10% MSCI World TR Net Div -indeksi
Tuotonjako:	Rahasto-osuudet on jaettu A- ja B-sarjoihin. A-sarjat jakavat vuosittain voitto-osuuden.
Minimisijoitus:	500 €
Hallinnointipalkkio:	0,9 % p.a., sisältää säilytyksen.
Juoksevat kulut:	1,14 % p.a.
Muuta:	18.1.2012 saakka rahaston nimi oli SEB Gyllenberg Forum.

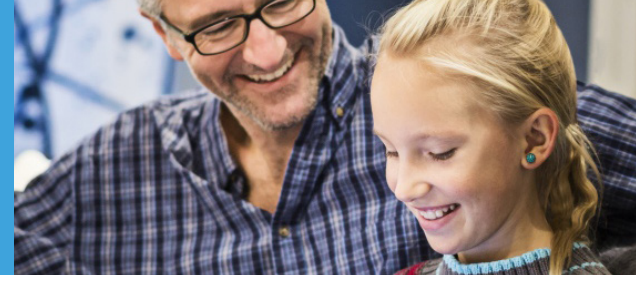
Avainluvut

Rahaston koko:	31,1 M €
Osuudenomistajia:	414 kpl
Rahasto-osuuden arvo A:	108,22 €
Rahasto-osuuden arvo B:	262,95 €
Osuuksia liikkeellä:	156 966,6117 kpl
Rahaston osakeriski:	38,01 %
Korkosijoitusten modifioitu duraatio:	7,33
Standardipoikkeama:	3,10 %
Tracking Error (12 kk):	1,62 %
Salkun kiertonopeus (12 kk):	0,32
Lähipiirin palkkio-osuus (12 kk):	2 %
Sharpe (12 kk):	0,91
Kaupankäyntikulut:	0,01 %

Rahaston salkku

Rahaston kokonaisarvosta 1,20 % ylittävät omistukset

	31.12.2017	30.6.2017
Korkosijoitukset	50,01 %	61,57 %
French Government 4,75% 25.4.2035	4,08 %	5,26 %
Spanish Government 4,4% 31.10.2023	3,15 %	3,99 %
Dutch Government 3,75% 15.1.2023	2,77 %	2,28 %
Italian Government 4,5% 1.3.2024	2,72 %	4,47 %
Italian Government 3,75% 1.3.2021	2,53 %	3,27 %
Portuguese Government 4,95% 25.10.2023	2,43 %	1,96 %
Italian Government 5,0% 1.8.2039	2,14 %	1,76 %
German Government 4,75% 4.7.2034	2,09 %	1,75 %
German Government 5,625% 4.1.2028	2,01 %	1,64 %
Finnvera 0,50% 13.4.2026	1,92 %	1,3 %
German Government 4% 4.1.2037	1,92 %	3,29 %
French Government 5,75% 25.10.2032	1,86 %	1,55 %
French OAT 3,25 % 25.5.2045	1,85 %	1,49 %
Spanish Government 4,2% 31.1.2037	1,7 %	1,37 %
SP Keskuspankki 1% 6.5.2020	1,64 %	1,34 %
Belgian Government 4,25% 28.9.2022	1,57 %	3,33 %
Ireland Government 3,4% 18.3.2024	1,57 %	1,92 %
ST1 Nordic Corp 4,125% 4.6.2019	1,37 %	1,08 %
Sponda 2,375% 20.5.2020	1,33 %	1,08 %
Pörssiosakkeet	22,26 %	16,45 %
Nordea	3,24 %	2,04 %
Kesko B	2,81 %	2,25 %
Valmet Oyj	2,58 %	1,22 %
Investor Ab ser. B	2,00 %	1,81 %
UPM	1,92 %	1,5 %
Cargotec B	1,65 %	1,57 %
Ahlstrom-Munksjö Oyj	1,56 %	1,23 %
Sijoitusrahastot	26,31 %	20,27 %
Muzinich Bondyield ESG Inst Hedged EUR Acc	10,56 %	8,55 %
SEB Hållbarhetsfond Global	8,30 %	6,41 %
SEB Ethical Global Index C	3,94 %	0 %
SEB Stiftelsefond Utland	3,51 %	5,31 %
Muut varat ja velat netto	1,42 %	1,71 %



Rahasto sopii sijoittajille, jotka haluavat sijoittaa alhaisella riskitasolla maailmanlaajuisesti osake- ja korkorahastoihin eri markkina-alueilla. SEB 20 on tarjoamistamme varainhoitorahastoista matalariskisin.

Rahaston sijoituspolitiikka

SEB 20 on varainhoitorahasto, joka kohdentaa aktiivisella sijoituspolitiikalla varansa toisiin koti- tai ulkomaisiin sijoitusrahastoihin sekä arvopapereihin. Rahasto voi tehdä osake- ja korkosijoituksia sekä käyttää johdannaisia. Normaalitylanteessa rahasto sijoittaa 80 % varoistaan korkorahastoihin ja vain 20 % osakerahastoihin. Osakesijoitusten osuus rahaston varoista voi vaihdella 0–40 %:n

välillä markkinatilanteen mukaan. Normaalitylanteessa osakesijoitukset hajautetaan eri markkinoille vertailuindeksin rakenteen mukaisesti. SEB 20 -rahaston riskitaso on maltillinen. Normaalitylanteessa korkosijoitusten osuus varoista on suuri, mutta koska rahasto voi sijoittaa myös osakemarkkinoille, on rahaston pitkän aikavälin tuotto-odotus suurempi kuin puhtaasti korkorahaston.

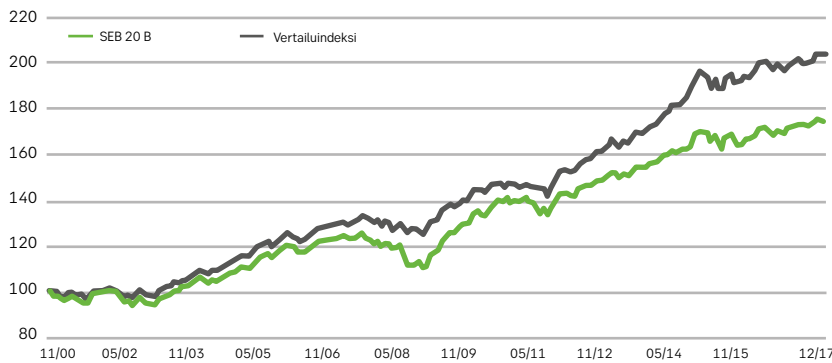
Tuotto %

	Rahasto	Indeksi
6 kk	1,23 %	1,72 %
12 kk	2,93 %	2,37 %
3 v. (p.a.)	2,49 %	3,10 %
5 v. (p.a.)	3,33 %	4,81 %
perustamisesta (p.a.)	3,32 %	4,23 %

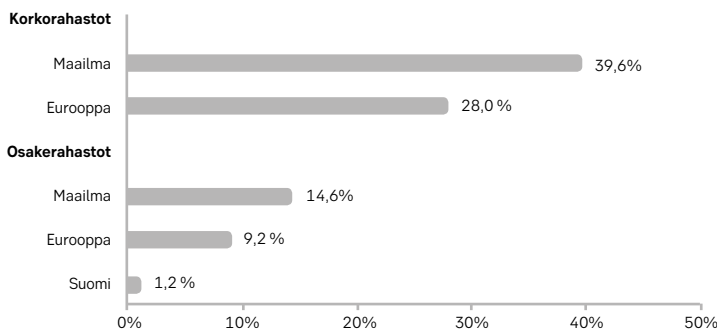
Kymmenen suurinta omistusta

Sijoituskohde	Osuus (%)
SEB Euro Bond B	17,2
JPM Global Strategic Bond A (acc)	
- EUR (hedged)	10,2
Muzinich High Yield Short Duration R	6,4
GS Global Strategic Macro Bond Portfolio (EURH) acc	6,2
SEB Danish Mortgage Bond Fund C EUR	5,1
SEB Money Manager Plus B	4,1
SEB European Equity B	3,8
SEB Global High Yield B	3,8
Neuberger Berman EMD - Local Currency USD A Acc	3,6
SKY Harbor Short Duration High Yield F EUR Hdgd	3,6

Rahasto-osuuden tuottokehitys %



Varojen jakautuminen %



Rahaston perustiedot

Tyyppi:	Varainhoitorahasto (yhdistelmärahasto)
Perustettu:	6.11.2000
Rekisteröintimaa:	Suomi
Salkunhoitaja:	Antti Katajisto
Vertailuindeksi:	MSCI Europe (7 %), MSCI North America (5 %), TOPIX (3 %), MSCI Emerging Markets Free (3 %), OMX Helsinki CAP (2 %) -osakeindeksit sekä JP Morgan EMU Govt Bond Indeksi (54 %) ja 3 kk:n Euribor -indeksi (26 %).
Tuotonjako:	Rahasto-osuudet on jaettu A- ja B-sarjoihin. A-sarja jakaa vuosittain tuotto-osuuden.
Minimisijoitus:	500 €
Hallinnointipalkkio:	0,25 % p.a., sisältää säilytyksen.*
Juoksevat kulut:	1,35 % p.a.
Muuta:	18.1.2012 saakka rahaston nimi oli SEB Gyllenberg 20.

* Lisäksi rahasto maksaa sen sisältäville rahastoille hallinnointipalkkiota.

Avainluvut

Rahaston koko:	19,5 M €
Osuudenomistajia:	249 kpl
Rahasto-osuuden arvo A:	89,16 €
Rahasto-osuuden arvo B:	175,07 €
Osuuksia liikkeellä:	114 625,3209 kpl
Rahaston kokonaisosakeriski:	25,02 %
Standardipoikkeama:	2,37 %
Tracking Error (12 kk):	1,59 %
Salkun kiertonopeus (12 kk):	0,45
Lähipiirin palkkio-osuus (12 kk):	0,00 %
Sharpe (12 kk):	1,38
Kaupankäyntikulut:	0,00 %

Rahaston salkku

Rahaston kokonaisarvosta 1,66 % yltävät omistukset

Sijoitusrahastot	31.12.2017	30.6.2017
Eurooppa	37,20 %	38,60 %
SEB Euro Bond B	17,19 %	19,28 %
SEB Danish Mortgage Bond Fund C EUR	5,13 %	0 %
SEB Money Manager Plus B	4,11 %	4,26 %
SEB European Equity B	3,77 %	2,26 %
T. Rowe Price Funds SICAV - European Equity Fund I EUR	2,76 %	2,84 %
SEB European Equity Small Caps	2,64 %	1,03 %
Maailma	54,24 %	55,53 %
JPM Global Strategic Bond A (acc) - EUR (hedged)	10,23 %	10,57 %
Muzinich High Yield Short Duration R	6,43 %	8,14 %
GS Global Strategic Macro Bond Portfolio (EURH) acc	6,24 %	6,64 %
SEB Global High Yield B	3,75 %	3,85 %
Neuberger Berman EMD - Local Currency USD A Acc	3,64 %	0 %
SKY Harbor Short Duration High Yield F EUR Hdgd	3,64 %	3,77 %
Neuberger Berman EMD - Blend EUR A Acc	3,39 %	2,42 %
SEB LUX Emerging Markets Fund	2,85 %	0 %
Goldman Sachs US Core Equity Base Acc USD	2,84 %	2,75 %
SEB US All Cap Class C USD	2,43 %	2,46 %
SKY Harbor Short Duration High Yield F USD	2,31 %	2,49 %
Hermes Global Emerging Mkts Fund Class G USD	2,08 %	2,94 %
Suomi	1,22 %	2,29 %
Muut varat ja velat netto	7,34 %	3,58 %



Rahasto sopii sijoittajille, jotka haluavat sijoittaa maailmanlaajuisesti osake- ja korkorahastoihin eri markkina-alueilla. SEB 50 -rahaston riskitaso on kohtuullinen.

Rahaston sijoituspolitiikka

SEB 50 on varainhoitorahasto, joka kohdentaa aktiivisella sijoituspolitiikalla varansa toisiin koti- tai ulkomaisiin sijoitusrahastoihin sekä arvopapereihin. Rahasto voi tehdä osake- ja korkosijoituksia sekä käyttää johdannaisia. Normaalitylanteessa rahasto sijoittaa puolet varoistaan korkorahastoihin ja puolet osakerahastoihin. Osakesijoitusten osuus

rahaston varoista voi vaihdella 20–80 %:n välillä. Normaalitylanteessa osakesijoitukset hajautetaan eri markkinoille vertailuindeksin rakenteen mukaisesti. Rahasto muistuttaa riskitasoltaan yhdistelmärahastoa, mutta etuna on se, että salkunhoitaja voi siirtää varoja nopeasti markkina-alueelta toiselle markkinatilanteen mukaan.

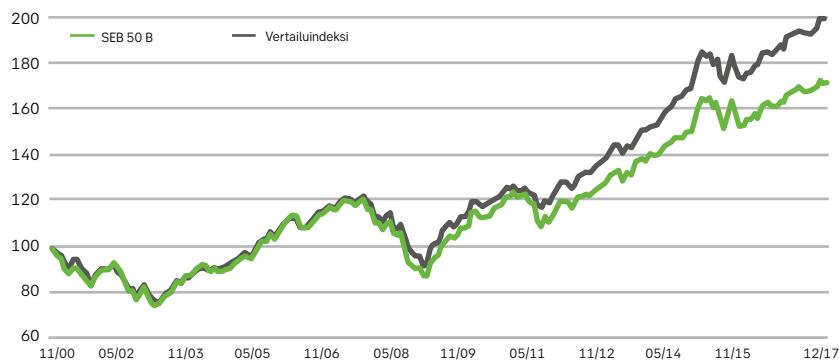
Tuotto %

	Rahasto	Indeksi
6 kk	2,17 %	2,84 %
12 kk	5,77 %	5,32 %
3 v. (p.a.)	4,83 %	5,77 %
5 v. (p.a.)	6,32 %	7,72 %
perustamisesta (p.a.)	3,19 %	4,06 %

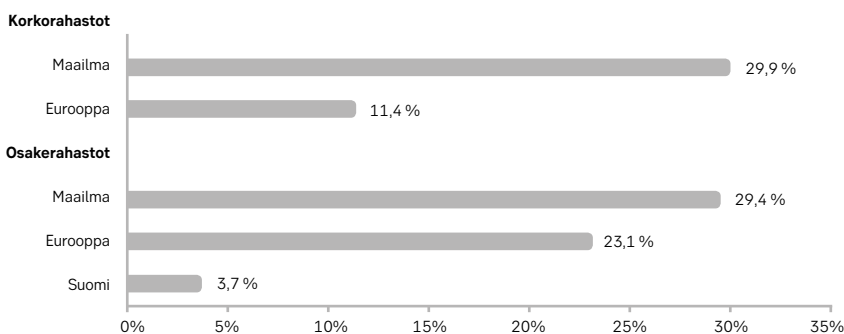
Kymmenen suurinta omistusta

Sijoituskohde	Osuus (%)
SEB Euro Bond B	9,9
SEB European Equity B	9,4
T. Rowe Price Funds SICAV - European Equity Fund I EUR	7,8
JPM Global Strategic Bond A (acc) - EUR (hedged)	6,2
Goldman Sachs US Core Equity Base Acc USD	6,0
SEB European Equity Small Caps	5,9
Hermes Global Emerging Mkts Fund Class G USD	4,8
GS Global Strategic Macro Bond Portfolio (EURH) acc	4,5
Muzinich High Yield Short Duration R	4,5
SEB LUX Emerging Markets Fund	4,4

Rahasto-osuuden tuottokehitys %



Varojen jakautuminen %



Rahaston perustiedot

Tyyppi:	Varainhoitorahasto (yhdistelmärahasto)
Perustettu:	6.11.2000
Rekisteröintimaa:	Suomi
Salkunhoitaja:	Antti Katajisto
Vertailuindeksi:	MSCI Europe (20 %), MSCI North America (14 %), TOPIX (6 %), MSCI Emerging Markets Free (5 %), OMX Helsinki CAP (5 %) -osakeindeksit sekä JP Morgan EMU Govt Bond Indeksi (30 %) ja 3 kk:n Euribor-indeksi (20 %).
Tuotonjako:	Rahasto-osuudet on jaettu A- ja B-sarjoihin. A-sarja jakaa vuosittain tuotto-osuuden.
Minimisijoitus:	500 €
Hallinnointipalkkio:	0,35 % p.a., sisältää säilytyksen. *
Juoksevat kulut:	1,67 % p.a.
Muuta:	18.1.2012 saakka rahaston nimi oli SEB Gyllenberg 50.

* Lisäksi rahasto maksaa sen sisältäville rahastoille hallinnointipalkkiota.

Avainluvut

Rahaston koko:	16,2 M €
Osuudenomistajia:	433 kpl
Rahasto-osuuden arvo A:	78,23 €
Rahasto-osuuden arvo B:	171,28 €
Osuuksia liikkeellä:	106 108,5916 kpl
Rahaston kokonaisosakeriski:	56,17 %
Standardipoikkeama:	4,02 %
Tracking Error (12 kk):	1,57 %
Salkun kiertonopeus (12 kk):	0,37
Lähipiirin palkkio-osuus (12 kk):	0,00 %
Sharpe (12 kk):	1,52
Kaupankäyntikulut:	0,00 %

Rahaston salkku

Rahaston kokonaisarvosta 1,55 % ylittävät omistukset

Sijoitusrahastot	31.12.2017	30.6.2017
Eurooppa	34,52 %	33,74 %
SEB Euro Bond B	9,88 %	11,06 %
SEB European Equity B	9,4 %	10,39 %
T. Rowe Price Funds SICAV - European Equity Fund I EUR	7,77 %	6,23 %
SEB European Equity Small Caps	5,93 %	3,28 %
Maailma	59,27 %	58,23 %
JPM Global Strategic Bond A (acc) - EUR (hedged)	6,24 %	6,66 %
Goldman Sachs US Core Equity Base Acc USD	5,95 %	4,29 %
Hermes Global Emerging Mkts Fund Class G USD	4,76 %	4,6 %
GS Global Strategic Macro Bond Portfolio (EURH) acc	4,51 %	5,21 %
Muzinich High Yield Short Duration R	4,5 %	7,87 %
SEB LUX Emerging Markets Fund	4,39 %	0 %
Neuberger Berman EMD - Local Currency USD A Acc	4,29 %	0 %
William Blair US All Cap Growth Fund D	3,83 %	4,05 %
SEB Global High Yield B	3,76 %	4,19 %
SEB US All Cap Class C USD	3,27 %	5,68 %
JPM Emerging Markets Small Cap A acc	2,86 %	2,2 %
SKY Harbor Short Duration High Yield F USD	2,57 %	3,01 %
SEB Nordamerika Små och Medelstora Bolag	2,48 %	2,74 %
SKY Harbor US High Yield F EUR Hdgd	2,46 %	0 %
Neuberger Berman EMD - Blend EUR A Acc	1,58 %	1,76 %
Goldman Sachs India Equity Portfolio E Acc	1,82 %	1,52 %
Suomi	3,72 %	4,26 %
SEB Finlandia B	2,56 %	2,91 %
Muut varat ja velat netto	2,49 %	3,77 %



Rahasto sopii sijoittajille, jotka haluavat sijoittaa maailmanlaajuisesti osake- ja korko-rahastoihin eri markkina-alueilla. SEB 80 on tarjoamistamme varainhoitorahastoista korkeariskisin.

Rahaston sijoituspolitiikka

SEB 80 on varainhoitorahasto, joka kohdentaa aktiivisella sijoituspolitiikalla varansa toisiin koti- tai ulkomaisiin sijoitusrahastoihin sekä arvopapereihin. Rahasto voi tehdä osake- ja korkosijoituksia sekä käyttää johdannaisia. Normaalitylanteessa rahasto sijoittaa 80 % varoistaan osakerahastoihin ja vain 20 % korko-rahastoihin. Osakesijoitusten osuus rahaston

varoista voi vaihdella 60–100 %:n välillä markkinatilanteen mukaan. Normaalitylanteessa osakesijoitukset hajautetaan eri markkinoille vertailuindeksin rakenteen mukaisesti. SEB 80 on kolmesta varainhoitorahastostamme riskipitoisin.

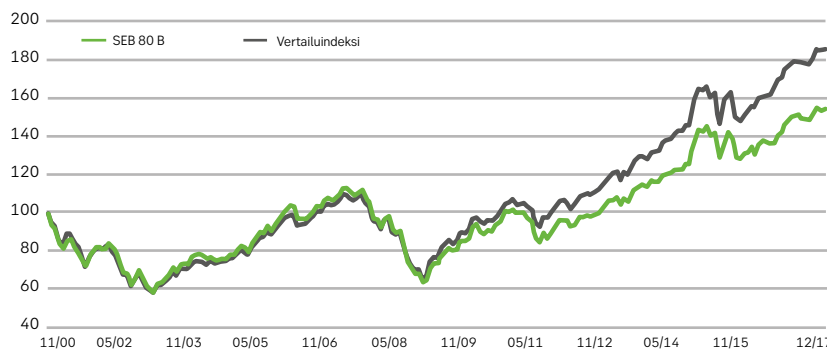
Tuotto %

	Rahasto	Indeksi
6 kk	3,20 %	4,20 %
12 kk	9,53 %	8,72 %
3 v. (p.a.)	7,26 %	8,51 %
5 v. (p.a.)	8,99 %	10,50 %
perustamisesta (p.a.)	2,55 %	3,64 %

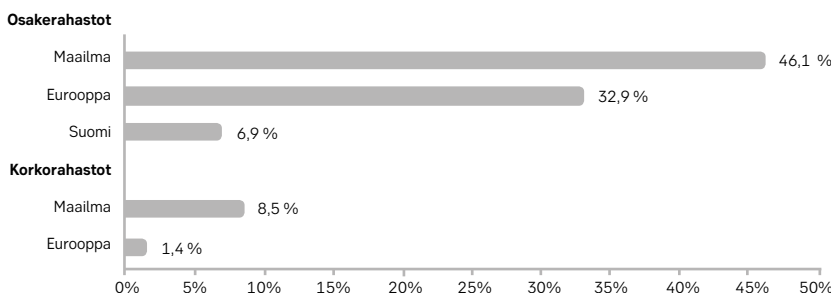
Kymmenen suurinta omistusta

Sijoituskohte	Osuus (%)
SEB European Equity B	14,5
T. Rowe Price Funds SICAV - European Equity Fund I EUR	10,2
Goldman Sachs US Core Equity Base Acc USD	8,6
SEB European Equity Small Caps	8,1
William Blair US All Cap Growth Fund D	7,5
SEB US All Cap Class C USD	7,0
SEB Finlandia B	6,9
Hermes Global Emerging Mkts Fund Class G USD	6,1
JPM Emerging Markets Small Cap A acc	5,5
SEB Nordamerika Små och Medelstora Bolag	5,4

Rahasto-osuuden tuottokehitys %



Varojen jakautuminen %



Rahaston perustiedot

Tyyppi:	Varainhoitorahasto (yhdistelmärahasto)
Perustettu:	6.11.2000
Rekisteröintimaa:	Suomi
Salkunhoitaja:	Antti Katajisto
Vertailuindeksi:	MSCI Europe (30 %), MSCI North America (21 %), TOPIX (11 %), MSCI Emerging Markets Free (10 %), OMX Helsinki CAP (8 %) -osakeindeksit sekä JP Morgan EMU Govt Bond -indeksi (7 %) ja 3 kk:n Euribor-indeksi (13 %).
Tuotonjako:	Rahasto-osuudet on jaettu A- ja B-sarjoihin. A-sarja jakaa vuosittain tuotto-osuuden.
Minimisijoitus:	500 €
Hallinnointipalkkio:	0,45 % p.a., sisältää säilytyksen.*
Juoksevat kulut:	2,00 % p.a.
Muuta:	18.1.2012 saakka rahaston nimi oli SEB Gyllenberg 80.

* Lisäksi rahasto maksaa sen sisältämille rahastoille hallinnointipalkkiota.

Avainluvut

Rahaston koko:	13,9 M €
Osuudenomistajia:	361 kpl
Rahasto-osuuden arvo A:	70,46 €
Rahasto-osuuden arvo B:	154,02 €
Osuuksia liikkeellä:	90 923,9204 kpl
Rahaston kokonaisosakeriski:	95,74 %
Standardipoikkeama:	5,95 %
Tracking Error (12 kk):	2,00 %
Salkun kiertonopeus (12 kk):	0,41
Lähipiirin palkkio-osuus (12 kk):	0,00 %
Sharpe (12 kk):	1,66
Kaupankäyntikulut:	0,00 %

Rahaston salkku

Rahaston kokonaisarvosta 0,00 % ylittävät omistukset

Sijoitusrahastot	31.12.2017	30.6.2017
Maailma	54,55 %	53,57 %
Goldman Sachs US Core Equity Base Acc USD	8,55 %	4,46 %
William Blair US All Cap Growth Fund D	7,48 %	6,83 %
SEB US All Cap Class C USD	6,95 %	10,09 %
Hermes Global Emerging Mkts Fund Class G USD	6,09 %	7,21 %
JPM Emerging Markets Small Cap A acc	5,48 %	4,89 %
SEB Nordamerika Små och Medelstora Bolag	5,38 %	5,88 %
Neuberger Berman EMD - Local Currency USD A Acc	4,1 %	0 %
Goldman Sachs India Equity Portfolio E Acc	3,27 %	2,89 %
SEB LUX Emerging Markets Fund	2,9 %	0 %
GS Global Strategic Macro Bond Portfolio (EURH) acc	2,43 %	3,13 %
JPM Global Strategic Bond A (acc) - EUR (hedged)	1,92 %	3,6 %
Eurooppa	34,30 %	29,46 %
SEB European Equity B	14,51 %	13,86 %
T. Rowe Price Funds SICAV - European Equity Fund I EUR	10,23 %	8,11 %
SEB European Equity Small Caps	8,12 %	7,49 %
SEB Money Manager Plus B	1,44 %	0 %
Suomi	6,89 %	9,76 %
SEB Finlandia B	6,89 %	6,77 %
Muut varat ja velat netto	4,26 %	7,21 %



Korkorahastot

Sijoitusrahasto SEB Euro Bond

Pääosin euroalueen valtion viitelain-
oihin sijoittava obligaatorahasto



Rahasto sopii sijoittajille, jotka haluavat maltillisella riskitasolla sijoittaa varansa liikkeellelaskija-, likviditeetti-, sektori- ja korkoriskin osalta Suomea paremmin hajautettuun pitkiin korkosijoituksiin sijoittavaan rahastoon keskipitkällä sijoitushorisontilla.

Rahaston sijoituspolitiikka

Rahasto sijoittaa varansa pääasiassa euroalueen valtion viitelainoihin. Rahaston tavoitteena on pitkällä aikajänteellä yltää JP Morgan Chase Emu Traded Government Bond -indeksiä korkeampaan tuottotasoon. Sijoituspäätökset perustuvat odotettuihin korkomuutoksiin eri

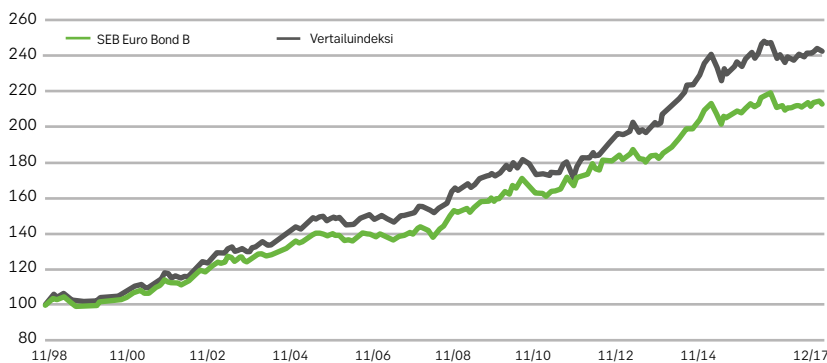
sijoitusjaksoilla ja korkoerojen muutoksiin markkina-alueiden ja lainojen liikkeellelaskijoiden välillä sekä näkemykseen tulevasta korkokehityksestä. Sijoituspäätösten perustana on makrotaloudellinen ja yritystutkimusanalyysi.

Tuotto %

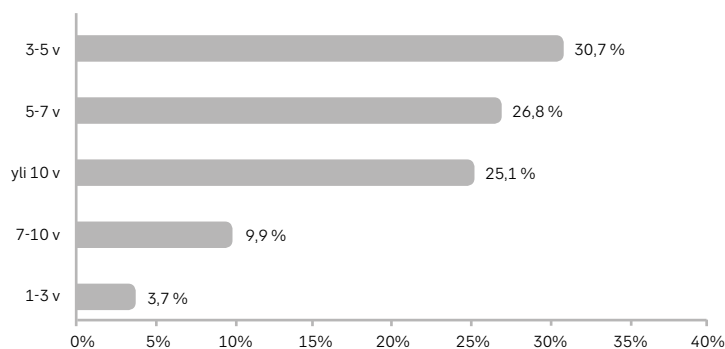
	Rahasto	Indeksi	Sijoituskohte	Osuus (%)
6 kk	0,77 %	1,26 %	Italian Government 4,5% 1.3.2024	8,0
12 kk	-0,20 %	0,41 %	Spanish Government 4,4% 31.10.2023	7,0
3 v. (p.a.)	1,24 %	1,74 %	Italian Government 3,75% 1.3.2021	6,8
5 v. (p.a.)	2,68 %	4,13 %	French Government 3% 25.4.2022	5,6
perustamisesta (p.a.)	4,01 %	4,72 %	KFW 4,625% 4.1.2023	4,6
			Italian Government 5,0% 1.8.2039	4,4
			KFW 0,625% 4.7.2022	4,4
			French Government 3,75% 25.4.2021	4,2
			German Government 4,75% 4.7.2034	4,1
			Belgian Government 0,8% 22.6.2025	4,1

Kymmenen suurinta omistusta

Rahasto-osuuden tuottokehitys %



Rahaston maturiteettijakauma



Rahaston perustiedot

Tyyppi:	Obligaatorahasto (korkorahasto)
Perustettu:	2.11.1998
Rekisteröintimaa:	Suomi
Salkunhoitaja:	Arto Björklund
Vertailuindeksi:	JP Morgan Chase Emu Traded Government Bond -indeksi
Tuotonjako:	Rahasto-osuudet on jaettu A- ja B-sarjoihin. A-sarja jakaa vuosittain tuotto-osuuden.
Minimisijoitus:	500 €
Hallinnointipalkkio, juoksevat kulut:	0,5 % p.a., sisältää säilytyksen.
Muuta:	18.1.2012 saakka rahaston nimi oli SEB Gyllenberg Euro Bond.

Avainluvut

Rahaston koko:	165,6 M €
Osuudenomistajia:	931 kpl
Rahasto-osuuden arvo A:	91,02 €
Rahasto-osuuden arvo B:	178,66 €
Osuuksia liikkeellä:	970 992,0720 kpl
Korkosijoitusten modifioitu duraatio:	6,91
Standardipoikkeama:	3,18 %
Tracking Error (12 kk):	1,19 %
Salkun kiertonopeus (12 kk):	-0,06
Lähipiirin palkkio-osuus (12 kk):	0 %
Sharpe (12 kk):	0,04
Kaupankäyntikulut:	0 %

Rahaston salkku

Rahaston kokonaisarvosta 1,80 % ylittävät omistukset

Korkosijoitukset	31.12.2017	30.6.2017
Atankomaat	7,53 %	8,18 %
Dutch Government 3,75% 15.1.2023	2,68 %	2,38 %
Belgia	7,76 %	8,35 %
Belgian Government 0,8% 22.6.2025	4,08 %	3,60 %
Belgian Government 4,25% 28.9.2022	3,68 %	4,75 %
Espanja	10,21 %	8,37 %
Spanish Government 4,2% 31.1.2037	3,19 %	1,74 %
Spanish Government 4,4% 31.10.2023	7,02 %	5,76 %
Irlanti	2,21 %	1,95 %
Ireland Government 3,4% 18.3.2024	2,21 %	1,95 %
Italia	19,22 %	20,64 %
Italian Government 3,75% 1.3.2021	6,78 %	7,40 %
Italian Government 4,5% 1.3.2024	8,02 %	7,41 %
Italian Government 5,0% 1.8.2039	4,42 %	3,59 %
Itävalta	5,56 %	5,03 %
Austrian Government 1,2% 20.10.2025	2,78 %	2,48 %
Austrian Government 3,5% 15.9.2021	2,78 %	2,55 %
Portugali	2,25 %	1,97 %
Portuguese Government 4,95% 25.10.2023	2,25 %	1,97 %
Ranska	18,99 %	17,86 %
French Government 3% 25.4.2022	5,60 %	4,98 %
French Government 3,75% 25.4.2021	4,21 %	3,75 %
French Government 4,75% 25.4.2035	4,03 %	3,93 %
French Government 5,75% 25.10.2032	2,50 %	2,26 %
French OAT 3,25% 25.5.2045	2,65 %	2,31 %
Ruotsi	1,28 %	1,09 %
Saksa	16,36 %	17,34 %
German Government 4% 4.1.2037	2,37 %	4,61 %
German Government 4,75% 4.7.2034	4,12 %	3,75 %
KFW 0,625% 4.7.2022	4,38 %	3,92 %
KFW 4,625% 4.1.2023	4,64 %	4,13 %
Suomi	5,59 %	5,42 %
Finnvera 0,50% 13.4.2026	3,01 %	2,66 %
Finnvera 0,625% 22.9.2022	1,86 %	1,66 %
Tanska	0,85 %	0,54 %
Yhdysvallat	0,67 %	2,17 %
Muut varat ja velat netto	1,52 %	1,09 %

Sijoitusrahasto SEB Global High Yield

Pitkän koron yritysrahoitusrahasto



Rahasto sopii sijoittajille, jotka hakevat valtionlainoja korkeampaa tuottotasoa liikkeellelaskija-, likviditeetti-, sektori- ja korkoriskin osalta tehokkaasti hajautetusta yritysrahoitusrahastosta pitkällä sijoitushorisontilla.

Rahaston sijoituspolitiikka

Rahasto sijoittaa varansa Euroopan ja Yhdysvaltojen yritysrahoitukseen, joiden luottoluokitus on välillä BBB ja B-, tai Baa ja B3. Rahasto on suojattu täysimääräisesti euroalueen ulkopuolisten valuuttojen kurssimuutoksilta. Rahasto tavoittelee high yield -yritysrahoitusmarkkinoilla vakaata korkeaa kuponkituottoa ja pyrkii välttämään yritysten luokitusmuutos- tai konkurssiriskien toteutumista. Salkunhoitajan riskiä karttava sijoitusfilosofia painot-

taa huolellista liikkeellelaskija- ja toimialahajautusta. Tavoitetilanteessa rahastossa on noin 150 eri sijoituskohteita. Rahaston tavoitureduraatio on 4,5 vuotta. Rahaston riskitaso on korkeampi kuin valtionlainoihin sijoittavilla rahastoilla tai korkean luottoluokituksen yritysrahoitukseen sijoittavilla rahastoilla. Rahasto ei kuitenkaan sijoita alhaisimman luottoluokituksen (alle B- tai B3) yritysrahoitukseen, mistä johtuen riskitaso ei nouse korkeaksi.

Tuotto %

	Rahasto	Indeksi
6 kk	1,20 %	1,80 %
12 kk	4,12 %	5,64 %
3 v. (p.a.)	3,85 %	5,47 %
5 v. (p.a.)	3,77 %	5,09 %
perustamisesta (p.a.)	5,53 %	7,72 %

Kymmenen suurinta omistusta

Sijoituskohte	Osuus (%)
CSC HOLDINGS, INC. 6,75 11/15/2021	1,55 %
CABLE COMM SYST NV 5 10/15/2023	1,04 %
HCA INC. 5,875 05/01/2023	0,99 %
CCO HOLDINGS, LLC/ CCO HOLDINGS 5,75 01/15/2024	0,96 %
ADIANT GLOBAL HOLDINGS 3,5 08/15/2024	0,95 %
LGE HOLDCO VI BV 7,125 05/15/2024	0,95 %
DISH DBS CORP 7,875 09/01/2019	0,85 %
SCHAEFFLER FINANCE BV 3,25 05/15/2025	0,82 %
SOUTHERN WATER GREENSAND 8,5 04/15/2019	0,80 %
GARFUNKELUX HOLDCO 3 SA 8,5 11/01/2022	0,79 %

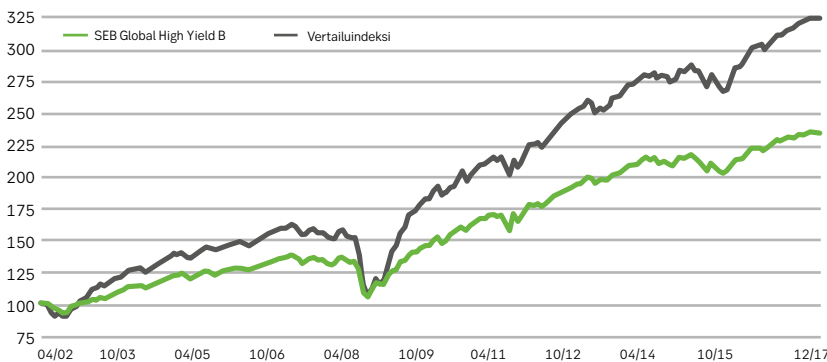
Rahaston perustiedot

Tyyppi:	Yritysrahoitusrahasto (korkorahasto)
Perustettu:	8.4.2002
Rekisteröintimaa:	Suomi
Salkunhoitaja:	Muzinich & Co. Inc.
Vertailuindeksi:	Merrill Lynch Global High Yield BB-B Constrained EUR Hedged
Tuotonjako:	Rahasto-osuudet on jaettu A- ja B-sarjoihin. A-sarja jakaa vuosittain tuotto-osuuden.
Minimisijoitus:	500 €
Hallinnointipalkkio, juoksevat kulut:	0,8 % p.a., sisältää säilytyksen.
Muuta:	18.1.2012 saakka rahaston nimi oli SEB Gyllenberg High Yield.

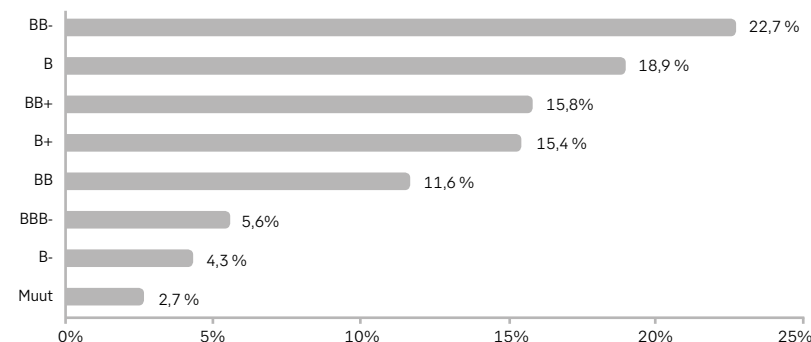
Avainluvut

Rahaston koko:	197,4 M €
Osuudenomistajia:	966 kpl
Rahasto-osuuden arvo A:	125,72 €
Rahasto-osuuden arvo B:	233,31 €
Osuuksia liikkeellä:	1 037 969,5421 kpl
Korkosijoitusten modifioitu duraaatio:	3,55
Standardipoikkeama:	2,21 %
Tracking Error (12 kk):	0,43 %
Salkun kiertonopeus (12 kk):	0,71
Lähipiirin palkkio-osuus (12 kk):	0,00 %
Sharpe (12 kk):	2,01
Kaupankäyntikulut:	0,00 %

Rahasto-osuuden tuottokehitys %



Varojen jakautuminen %, S&P



Rahaston salkku

Rahaston kokonaisarvosta 0,59 % ylittävät omistukset

	31.12.2017	30.6.2017
USD-määräinen	72,13 %	71,40 %
CSC HOLDINGS, INC. 6,75 11/15/2021	1,55 %	1,33 %
HCA INC. 5,875 05/01/2023	0,99 %	0,99 %
CCO HOLDINGS, LLC/ CCO HOLDINGS 5,75 01/15/2024	0,96 %	0,98 %
DISH DBS CORP 7,875 09/01/2019	0,85 %	1,17 %
DAVITA HEALTHCARE PARTNE 5,125 07/15/2024	0,79 %	0,33 %
SABRA HEALTH 5,5 02/01/2021	0,76 %	0,77 %
ASBURY AUTOMOTIVE GROUP, INC. 6 12/15/2024	0,75 %	0,71 %
TENET HEALTHCARE CORP 6 10/01/2020	0,72 %	0,72 %
LIFEPOINT HEALTH 5,875 12/01/2023	0,72 %	0,74 %
POLYONE CORPORATION 5,25 03/15/2023	0,71 %	0,70 %
CCO HLDGS LLC/CAP CORP 5,125 02/15/2023	0,68 %	0,68 %
CBS OUTDOO 5,875 03/15/2025	0,66 %	0,61 %
SBA COMMUNICATIONS CORPORATION 4,875 09/01/2024	0,65 %	0,55 %
WESTERN DIGITAL 10,5 04/01/2024	0,62 %	0,43 %
RAIN CII CARBON LLC/CII 7,25 04/01/2025	0,61 %	0,67 %
EUR-määräinen	15,87 %	12,03 %
CABLE COMM SYST NV 5 10/15/2023	1,04 %	0,96 %
ADIANT GLOBAL HOLDINGS 3,5 08/15/2024	0,95 %	0,00 %
LGE HOLDCO VI BV 7,125 05/15/2024	0,95 %	0,90 %
SCHAEFFLER FINANCE BV 3,25 05/15/2025	0,82 %	0,76 %
MERCURY BONDCO 8,25 05/30/2021	0,78 %	0,73 %
MPT OPER PARTNERSP/FINL 4 08/19/2022	0,70 %	0,00 %
LINCOLN FINANCE LTD 6,875 04/15/2021	0,69 %	0,66 %
INTERNATIONAL GAME TE 4,75 02/15/2023	0,53 %	0,48 %
GBP-määräinen	4,28 %	3,52 %
SOUTHERN WATER GREENSAND 8,5 04/15/2019	0,80 %	0,78 %
GARFUNKELUX HOLDCO 3 SA 8,5 11/01/2022	0,79 %	0,77 %
CHF-määräinen	0,63 %	0,64 %
MATTERHORN TELECOM SA 3,625 05/01/2022	0,63 %	0,64 %
Muut varat ja velat netto	7,09 %	12,41 %



Rahasto sopii vakaan kehityksensä ansiosta sekä pitkä- että lyhytaikaisiin sijoituksiin ja erityisesti sijoittajille, jotka haluavat varoilleen tasaisen tuoton alhaisella riskitasolla.

Rahaston sijoituspolitiikka

SEB Money Manager hajauttaa varansa lukuisiin lyhytaikaisiin korkoinstrumentteihin, joiden jäljellä oleva juoksuaika on enintään kaksi (2) vuotta. Rahaston keskimääräinen jäljellä oleva juoksuaika on enintään 12 kuukautta. Rahaston sijoitustoimintaan liittyvä korkoriski on enintään 6 kuukautta. Rahaston tavoitteena on pitkällä aikajänteellä ylittää 3 kk:n Euriboria korkeampaan tuottotasoon. Rahasto sijoittaa varansa pääasiassa korkean luottoluokituksen

omaaviin rahoituslaitosten liikkeelle laskemiin joukkovelkakirjalainoihin ja sijoitustodistuksiin, joiden korkoriski on enintään 12 kuukautta. Rahasto voi myös sijoittaa korkealuokkaisiin valtion obligaatioihin ja velkasitoumuksiin tai muihin julkisyhteisöjen lainoihin. Rahaston tuotto muodostuu pääosin sijoitusten korkotuotosta sekä osittain pääoman arvonmuutoksesta. Tavoitteen mukaiseen tuottoon pyritään alhaisella ja selkeästi rajatulla riskitasolla.

Tuotto %

	Rahasto	Indeksi
6 kk	-0,10 %	-0,17 %
12 kk	-0,12 %	-0,33 %
3 v. (p.a.)	-0,02 %	-0,17 %
5 v. (p.a.)	0,06 %	-0,01 %
perustamisesta (p.a.)	2,12 %	2,26 %

Kymmenen suurinta omistusta

Sijoituskohde	Osuus (%)
JP Morgan Float 0,000% 14.6.2018	8,0
Goldman Sachs Float 0,131% 31.12.2018	7,5
Säästöpankkien Keskuspankki Float 0,161% 24.7.2019	7,5
Wells Fargo Float 0,121% 24.4.2019	4,9
SBAB Float 0,000% 27.6.2018	4,9
Sydbank Float 0,221% 22.5.2018	4,9
Danske Bank Float 0,421% 14.11.2018	4,9
Bonum Pankki 0,729% 10.6.2019	4,9
Deutsche Bank 0,221% 15.4.2019	4,8
Jyske Bank Float 0,021% 23.3.2018	4,8

Rahaston perustiedot

Tyyppi:	Rahamarkkinarahasto
Perustettu:	12.2.1996
Rekisteröintimaa:	Suomi
Salkunhoitaja:	Arto Björklund
Vertailuindeksi:	3 kk Euribor -indeksi
Tuotonjako:	Rahasto-osuudet on jaettu A- ja B-sarjoihin. A-sarja jakaa vuosittain tuotto-osuuden.
Minimisijoitus:	500 €
Hallinnointipalkkio, juoksevat kulut:	0,18 % p.a., sisältää säilytyksen.
Muuta:	18.1.2012 saakka rahaston nimi oli SEB Gyllenberg Money Manager.

Avainluvut

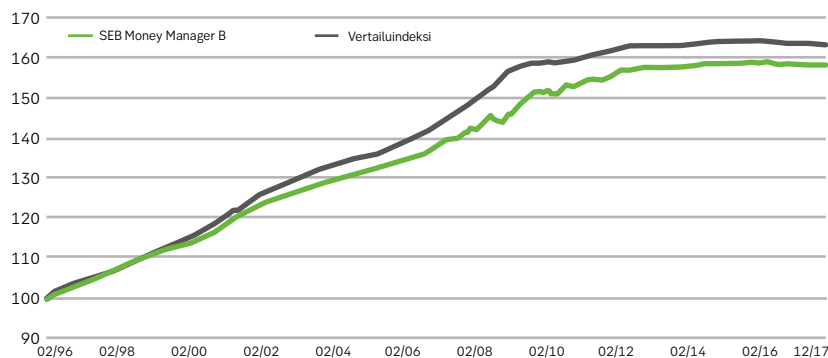
Rahaston koko:	93,7 M €
Osuudenomistajia:	442 kpl
Rahasto-osuuden arvo A:	81,25 €
Rahasto-osuuden arvo B:	133,17 €
Osuuksia liikkeellä:	712 345,1141 kpl
Korkosijoitusten modifioitu duraatio:	0,17
Standardipoikkeama:	0,05 %
Tracking Error (12 kk):	0,05 %
Salkun kiertonopeus (12 kk):	-0,24
Lähipiirin palkkio-osuus (12 kk):	0 %
Kaupankäyntikulut:	0 %

Rahaston salkku

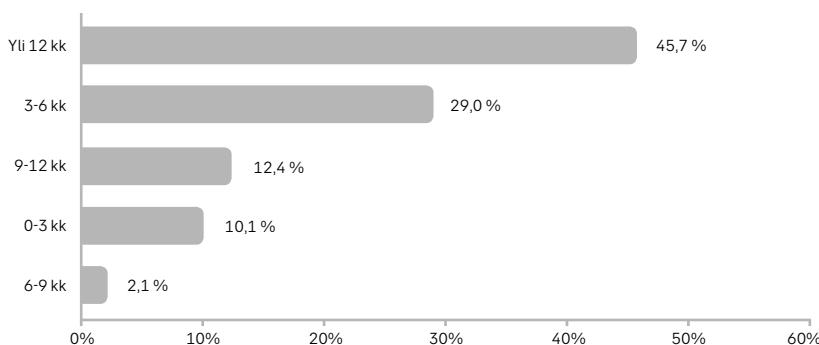
Rahaston kokonaisarvosta 0,00 % ylittävät omistukset

	31.12.2017	30.6.2017
Korkosijoitukset	99,38 %	92,12 %
Joukkovelkakirjat	99,38 %	92,12 %
Bank of America Float 0,170% 26.7.2019	3,22 %	0,00 %
Banque Credit Mutuel 0,391% 20.3.2019	0,86 %	0,78 %
BK OF AMER FRN 0,471 19.06.2019	1,08 %	0,98 %
Bonum Pankki 0,729% 10.6.2019	4,86 %	0,00 %
Credit Suisse Float 0,119% 18.6.2018	2,14 %	1,94 %
Danske Bank Float 0,421% 14.11.2018	4,89 %	4,78 %
Deutsche Bank 0,221% 15.4.2019	4,82 %	1,84 %
Deutsche Bank 0,571% 13.4.2018	4,07 %	5,06 %
Goldman Sachs Float 0,131% 31.12.2018	7,49 %	8,73 %
Goldman Sachs Float 0,369% 29.4.2019	2,15 %	0,97 %
JP Morgan Float 0,000% 14.6.2018	7,98 %	7,24 %
JP Morgan Float 0,271% 7.5.2019	1,61 %	1,46 %
Jyske Bank Float 0,021% 23.3.2018	4,80 %	4,84 %
Lappeenranta float 0,00% 19.5.2019	2,14 %	1,93 %
LB Baden Wuerttemberg 0,051% 11.1.2018	4,27 %	3,87 %
Morgan Stanley Float 0,171% 3.12.2019	1,39 %	0,00 %
Nykredit Float 0,225% 10.9.2019	3,63 %	0,00 %
Oma Säästöpankki 0,93% 16.4.2018	0,54 %	0,00 %
Santander 0,296% 22.5.2019	4,30 %	2,93 %
SBAB Float 0,000% 27.6.2018	4,92 %	4,55 %
Societe Generale Float 0,101% 22.7.2018	2,14 %	1,94 %
SP Keskuspankki 0,420% 26.1.2018	1,07 %	9,70 %
Suomen Hyp. yhd. Float 0,678% 4.6.2018	4,45 %	0,00 %
Sydbank Float 0,221% 22.5.2018	4,92 %	4,75 %
Säästöpankkien Keskuspankki Float 0,161% 24.7.2019	7,48 %	0,00 %
UBS Float 0,174% 05.09.2019	3,23 %	0,00 %
Wells Fargo Float 0,121% 24.4.2019	4,93 %	4,57 %
Muut varat ja velat netto	0,62 %	7,88 %

Rahasto-osuuden tuottokehitys %



Rahaston maturiteettijakauma



Sijoitusrahasto SEB Money Manager Plus

Lyhyen koron rahastot



Rahasto sopii vakaan kehityksensä ansiosta sekä pitkä- että lyhytaikaisiin sijoituksiin ja erityisesti sijoittajille, jotka haluavat varoilleen tasaisen tuoton alhaisella riskitasolla.

Rahaston sijoituspolitiikka

SEB Money Manager Plus hajauttaa varansa lukuisiin korkoriskiltään mataliin korkoinstrumentteihin, joiden pituus vaihtelee. Näin rahaston sijoitustoimintaan liittyvä korkoriski on saatu maltilliseksi. Rahaston tavoitteena on pitkällä aikajänteellä yltää 3 kk:n euriboria korkeampaan tuottotasoon. Rahasto sijoittaa varansa pääasiassa euromääräisiin vakavaraisten yritysten, esimerkiksi pankkien, liikkeeseen laskemiin joukkovelkakirjalainoihin, pankkien

sijoitustodistuksiin ja yritystodistuksiin sekä valtioiden, ETA-alueen kuntien, kuntayhtymien ja niitä vastaavien alueellisten julkisyhteisöjen liikkeelle laskemiin tai takaamiin obligatioihin ja rahamarkkinainstrumentteihin, kuten valtion velkasitoumuksiin sekä kuntatodistuksiin. Rahaston on ns tehostettu lyhyen koron rahasto, jonka tuotto-odotus pitkällä aikavälillä on perinteisiä lyhyen koron rahastoja parempi.

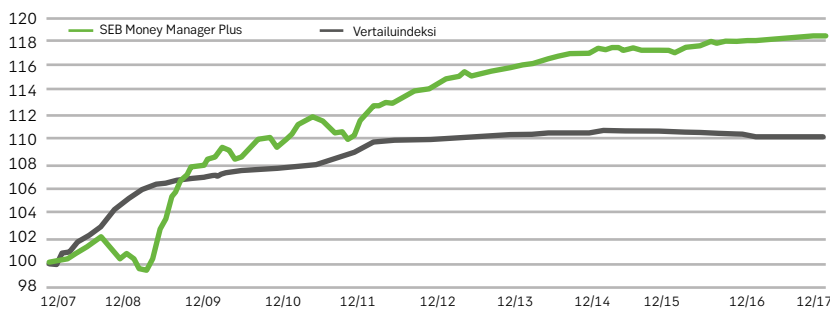
Tuotto %

	Rahasto	Indeksi
6 kk	0,11 %	-0,17 %
12 kk	0,35 %	-0,33 %
3 v. (p.a.)	0,34 %	-0,17 %
5 v. (p.a.)	0,70 %	-0,01 %
perustamisesta (p.a.)	1,71 %	0,97 %

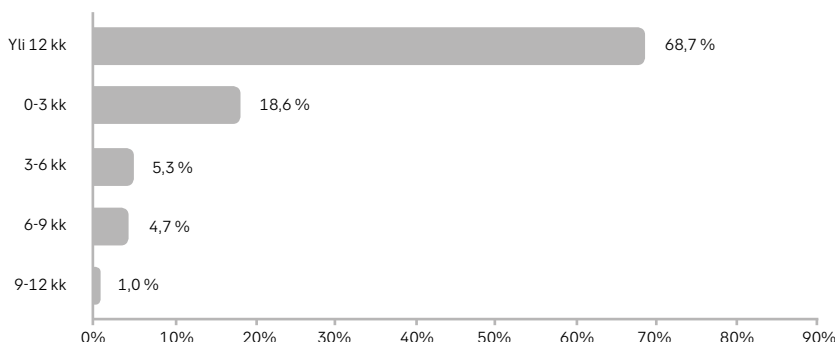
Kymmenen suurinta omistusta

Sijoituskohde	Osuus (%)
Bank of America Float 0,511% 28.3.2018	2,9
Carrefour Float 0,351% 20.4.2021	2,6
General Motors Finl Co 0,351% 10.5.2021	2,6
MORGAN ST FRN 19/11/19	2,4
Morgan Stanley Float 0,051% 9.11.2021	2,4
Goldman Sachs Float 0,669% 27.7.2021	2,3
UBS Float 0,371% 20.9.2022	2,2
Goldman Sachs Float 0,305% 9.9.2022	2,2
Oma Säästöpankki 0,607% 3.4.2020	2,2
Nykredit Float 0,241% 2.6.2022	2,2

Rahasto-osuuden tuottokehitys %



Rahaston maturiteettijakauma



Rahaston perustiedot

Tyyppi:	Lyhyen koron rahasto
Perustettu:	14.1.2008
Rekisteröintimaa:	Suomi
Salkunhoitaja:	Patrick Sandström
Vertailuindeksi:	3 kk Euribor -indeksi
Tuotonjako:	Rahasto-osuudet on jaettu A- ja B-sarjoihin. A-sarja jakaa vuosittain tuotto-osuuden.
Minimisijoitus:	500 €
Hallinnointipalkkio, juoksevat kulut:	0,45 % p.a., sisältää säilytyksen. 0,20 % p.a., sisältää säilytyksen (instituutiosarja)
Muuta:	18.1.2012 saakka rahaston nimi oli SEB Gyllenberg Money Manager Plus.

Avainluvut

Rahaston koko:	454,6 M €
Osuudenomistajia:	913 kpl
Rahasto-osuuden arvo A (retail):	98,28 €
Rahasto-osuuden arvo B (retail):	118,37 €
Osuuksia liikkeellä:	3 917 823,7824 kpl
Korkosijoitusten modifioitu duraatio:	0,19
Standardipoikkeama:	0,10 %
Tracking Error (12 kk):	0,10 %
Salkun kierto nopeus (12 kk):	-0,15
Lähipiirin palkkio-osuus (12 kk):	0 %
Kaupankäyntikulut:	0 %

Rahaston salkku

Rahaston kokonaisarvosta 1,12 % ylittävät omistukset

	31.12.2017	30.6.2017
Korkosijoitukset	98,23 %	97,38 %
Joukkovelkakirjat	77,35 %	66,91 %
Bank of America Float 0,511% 28.3.2018	2,86 %	2,12 %
Carrefour Float 0,351% 20.4.2021	2,63 %	2,45 %
General Motors Finl Co 0,351% 10.5.2021	2,55 %	2,04 %
MORGAN ST FRN 19/11/19	2,42 %	2,46 %
Morgan Stanley Float 0,051% 9.11.2021	2,42 %	0,00 %
Goldman Sachs Float 0,669% 27.7.2021	2,25 %	2,00 %
UBS Float 0,371% 20.9.2022	2,23 %	2,63 %
Goldman Sachs Float 0,305% 9.9.2022	2,22 %	2,45 %
Oma Säästöpankki 0,607% 3.4.2020	2,22 %	1,47 %
Nykredit Float 0,241% 2.6.2022	2,21 %	1,88 %
Sumitomo Mitsui Float 0,123% 14.6.2022	2,21 %	1,64 %
Volvo Treasury 0,144% 6.9.2019	2,21 %	1,64 %
Goldman Sachs Float 0,291% 26.9.2023	1,99 %	0,00 %
Bank of America Float 0,471% 7.2.2022	1,97 %	2,60 %
Wells Fargo Float 0,290% 26.4.2021	1,78 %	1,32 %
Ford 1.12.2021	1,76 %	0,00 %
Anheuser-Busch Inbev NV 0,419% 17.3.2020	1,73 %	1,29 %
Citigroup Float 1,071% 10.2.2019	1,72 %	1,28 %
Banque Federative du Credit Mutuel float 0,141% 3.6.2020	1,56 %	2,14 %
Oma Säästöpankki 0,724% 6.5.2019	1,55 %	1,15 %
Ålandsbanken Float 0,301% 24.3.2020	1,54 %	1,14 %
Commerzbank AG 0,424% 8.3.2022	1,34 %	1,32 %
Oma Säästöpankki 0,93% 16.4.2018	1,33 %	0,99 %
Wells Fargo Float 0,169% 31.1.2022	1,33 %	2,13 %
Säästöpankkien Keskuspankki Float 0,161% 24.7.2019	1,32 %	0,00 %
Morgan Stanley Float 0,171% 3.12.2019	1,29 %	0,96 %
Intesa Sanpaolo Float 0,721% 15.6.2020	1,24 %	0,92 %
Societe Generale Float 0,521% 1.4.2022	1,13 %	0,83 %
Bank of America Float 0,523% 14.9.2020	1,12 %	0,66 %
Yritystodistukset	20,88 %	30,47 %
Säästöpankkien Keskuspankki 12.2.2018	2,20 %	1,63 %
Säästöpankkien Keskuspankki 16.8.2018	2,20 %	0,00 %
Sanoma Oyj 27.4.2018	1,32 %	0,98 %
Muut varat ja velat netto	1,77 %	2,62 %

Hinnasto

Rahasto	Merkintäpalkkio	Lunastuspalkkio	Hallinnointi- ja säilytyspalkkio	Rekisteröintimaa
Korkorahastot				
SEB Euro Bond	0 %	0,5 %	0,5 %	Suomi
SEB Global High Yield	1 %	0,5 %	0,8 %	Suomi
SEB Money Manager	0 %	40 €	0,18 %	Suomi
SEB Money Manager Plus	0 %	40 €	0,45 %	Suomi
SEB Money Manager Plus (instituutiosarja)	0 %	0 %	0,20 %	Suomi
Yhdistelmärahastot				
SEB 20	1 %*	1 %	0,25 %**	Suomi
SEB 50	1 %*	1 %	0,35 %**	Suomi
SEB 80	1 %*	1 %	0,45 %**	Suomi
SEB Ethical Forum	1 %*	1 %	0,9 %	Suomi
SEB European Optimum	1 %*	1 %	1,3 %	Suomi
SEB European Optimum (instituutiosarja)	1 %	1 %	0,9 %	Suomi
SEB Finland Optimum	1 %*	1 %	1,3 %	
Osakerahastot				
SEB European Equity	1 %*	1 %	1,3 %	Suomi
SEB European Index	0 %	0,4 %***	0,4 %	Suomi
SEB Finland Small Cap	1 %*	1 %	1,8 %	Suomi
SEB Finlandia	1 %*	1 %	1,3 %	Suomi
SEB Global Equity Multimanager	1 %*	1 %	0,55 %**	Suomi
SEB Global Equity Multimanager (instituutiosarja)	1 %	1 %	0,20 %**	Suomi
SEB North America Index	0 %	0,2 %***	0,4 %	Suomi

Palkkioista voidaan neuvotella SEB Rahastoyhtiö Suomi Oy:n kanssa kokonaisasiakkuus huomioiden.

Suomeen rekisteröityjen SEB-rahastojen säilytyspalkkio 0,1 % p.a. (poikkeuksina SEB Global Equity Multimanager, SEB European Index, SEB North America Index, SEB 20, SEB 50 ja SEB 80, joiden säilytyspalkkio on 0,05 % p.a.). Säilytyspalkkio sisältyy hallinnointipalkkioon.

* Yli 170 000 euron merkinnöissä merkintäpalkkio 0,5 %.

** Rahaston oma palkkio. Lisäksi rahasto maksaa sen sisältämille rahastoille hallinnointipalkkiota.

*** Ei varsinainen lunastuspalkkio, vaan lunastuksen yhteydessä tehtävä kuluveloitus, joka kokonaisuudessaan jää rahastoon kattamaan rahastoon sisältyvien/sisältyvän alarahastojen/ alarahaston lunastuskuluja.

Vaihtopalkkiot

Rahastoon	Rahastosta	
	Suomessa rekisteröidyt osake- ja yhdistelmärah.	Suomessa rekisteröidyt korkorahastot
Suomessa rekisteröidyt osake- ja yhdistelmärahastot	0,5 %	0,5 % / 1 %*
Suomessa rekisteröidyt korkorahastot	0,5 %	0,5 %

* Merkintäpalkkio 1 % peritään vain ensimmäisestä siirrosta, sen jälkeen 0,5 %.

Rahasto-osuuksien merkintä, lunastus ja vaihto sekä seuranta

Rahasto-osuuksien merkintä

Rahasto-osuuksien merkintöjä voi tehdä jokaisena pankkipäivänä klo 8.30–16.00 puhelimitse numerossa (09) 6162 8000. Ennen rahasto-merkinnän toteuttamista edellytämme että asiakas on täyttänyt ja allekirjoittanut asiakassopimuksen. Ostolaskelma lähetetään viikon sisällä vahvistuksena merkinnästä. Asiakas tunnustetaan merkinnän yhteydessä lain ja viranomais määräysten edellyttämällä tavalla.

Suomessa rekisteröityjen rahastojen merkintäajat ja minimisijoitukset

Suomessa rekisteröityjä rahastoja voidaan merkitä jokaisena pankkipäivänä, poikkeuksina SEB European Index ja SEB North America Index -rahastot, joiden rahasto-osuuksia voidaan merkitä ja lunastaa vain kerran viikossa, viikon ensimmäisenä pankkipäivänä.

Mikäli merkintätoimeksianto Suomessa rekisteröityihin rahastoihin annetaan pankkipäivänä ennen rahastokohtaista merkintäaikaa ja merkintäsumma on SEB Rahastoyhtiö Suomi Oy:n käytävissä samana kellon aikana, toteutetaan vastaanotetut merkintätoimeksiannot siihen kurssiin, joka lasketaan samalle päivälle.

Rahastokohtaiset merkintäaikaajat

Rahasto	Toimeksianto SEB:llä viimeistään	Merkintä- summa tilillä viimeistään
SEB 20	klo 15.00	klo 15.00
SEB 50	klo 15.00	klo 15.00
SEB 80	klo 15.00	klo 15.00
SEB Ethical Forum	klo 15.00	klo 15.00
SEB Euro Bond	klo 15.00	klo 15.00
SEB European Equity	klo 15.00	klo 15.00
SEB European Index	ma* klo 10.30	ma* klo 10.30
SEB European Optimum	klo 15.00	klo 15.00
SEB Finland Optimum	klo 15.00	klo 15.00
SEB Finland Small Cap	klo 15.00	klo 15.00
SEB Finlandia	klo 15.00	klo 15.00
SEB Global Equity Multimanager	klo 15.00	klo 15.00
SEB Global High Yield	klo 15.00	klo 15.00
SEB Money Manager	klo 15.00	klo 15.00
SEB Money Manager Plus	klo 15.00	klo 15.00
SEB North America Index	ma* klo 10.30	ma* klo 10.30

* tai viikon ensimmäinen pankkipäivä, mikäli maanantai on pyhäpäivä Suomessa, USA:ssa, Englannissa tai Irlannissa.

Kertaminimimerkintä on 500 euroa (jos toisin ei ilmoiteta).

Rahasto-osuuksia merkittäessä tulee ilmoittaa haluaako merkitä A- vai B-osuuksia (ks. A- ja B-osuuksien erot sivulla 33).

Rahastojen merkintätilit:

Nordea FI88 2400 1800 0136 17 BIC: NDEAFIHH
OP FI10 5000 0120 1657 81 BIC: OKOYFIHH
Sampo FI92 8000 1900 2935 16 BIC: DABAFIHH
SEB FI68 3301 0002 1000 48 BIC: ESSEFIHX
Nooa SP FI79 4405 8920 0007 14 BIC: ITELFIHH

Rahasto-osuuksien lunastaminen ja vaihto toiseen rahastoon

Rahasto-osuuksien lunastustoimeksiantoja vastaanotetaan jokaisena pankkipäivänä klo 8.30–16.00 puhelimitse numerossa (09) 6162 8000. Rahastoosuuksia voidaan lunastaa euro- tai kappalemääräisenä SEB Rahastoyhtiö Suomi Oy:ssä. Rahasto-osuuden lunastus- tai vaihtomääräys on annettava pankkipäivisin ennen rahastokohtaista määräaikaa.

Suomessa rekisteröityjen rahastojen lunastus- ja vaihto aika

Suomessa rekisteröityjen rahastojen lunastus- ja vaihtomääräys on annettava pankkipäivän aikana ennen rahastokohtaista määräaikaa. Siten lunastus tai rahaston vaihto tehdään toimeksiantopäivän mukaiseen arvoon, mikäli rahastossa on tarvittavat käteisvarat.

Mikäli rahastossa on tarvittavat käteisvarat maksetaan lunastuksista saatavat varat asiakkaan osoittamalle pankkitilille viimeistään lunastusta seuraavana toisena pankkipäivänä, poikkeuksina SEB European Index ja SEB North America Index.

Rahastokohtaiset lunastus- ja vaihtoajat

Rahasto	Toimeksianto SEB:llä viimeistään
SEB 20	klo 12.00
SEB 50	klo 12.00
SEB 80	klo 12.00
SEB Ethical Forum	klo 12.00
SEB Euro Bond	klo 12.00
SEB European Equity	klo 12.00
SEB European Index	ma* klo 10.30
SEB European Optimum	klo 12.00
SEB Finland Optimum	klo 12.00
SEB Finland Small Cap	klo 12.00
SEB Finlandia	klo 12.00
SEB Global Equity Multimanager	klo 12.00
SEB Global High Yield	klo 12.00
SEB Money Manager	klo 12.00
SEB Money Manager Plus	klo 12.00
SEB North America Index	ma* klo 10.30

* tai viikon ensimmäinen pankkipäivä, mikäli maanantai on pyhäpäivä Suomessa, USA:ssa, Englannissa tai Irlannissa.

Rahastojen seuranta Salkkupalvelun kautta

Salkkupalvelun kautta voi helposti ja vaivattomasti seurata omia sijoituksiaan Internetin kautta ympäri vuorokauden.

Salkkupalvelussa näkee oman tämän hetkisen salkun sisällön, markkina-arvon, hankinta-arvon, voiton/tappion sekä omistuksen painon salkussa. Tapahtumatransaktioissa voi tarkastella kaikki salkussa tapahtuneet arvopaperitapahtumat. Palvelussa voi seurata tapahtumien ajankohtaa, hintaa, kuluja jne. Käteistapahtumissa taas näkyvät kaikki tilitapahtumat.

Mikäli sijoittajalla on useampia salkkuja tai käyttöoikeuksia muiden salkkuihin, voi hän hyvin seurata myös niitä salkkuja oman palvelun kautta. Salkkupalvelu on maksuton.

Rahastojen yhteiset tiedot

Kasvu- ja tuotto-osuudet sekä tuotonjako

Kaikissa SEB:n Suomessa rekisteröidyissä rahastoissa on A-osuuksia ja B-osuuksia. A-osuudet ovat tuotto-osuuksia ja B-osuudet kasvu-osuuksia. Kasvuosuuksien omistajille ei jaeta tuotto-osuutta, vaan tuotto ilmenee kasvuosuuksien nopeampana arvonnousuna tuotto-osuuksiin verrattuna. Tuotto-osuuden omistajille jaetaan vuotuinen tuotto, jonka suuruuden Rahastoyhtiön yhtiökokous päättää. Kaikki kasvuosuudet ja vastaavasti tuotto-osuudet ovat keskenään samansuuruisia ja tuottavat osuuslajiin puitteissa yhtäläiset oikeudet rahaston varallisuuteen ja tuotonjakoon. Osuuden murto-osa tuottaa murto-osana vastaavan oikeuden rahaston varallisuuteen ja tuotonjakoon. Tuotto maksetaan tuotto-osuuden omistajan ilmoittamalle pankkitilille. Tarkempaa tietoa voitonjaosta löytyy rahastojen säännöistä.

Siirto SEB:n Suomessa rekisteröityjen rahastojen tuotto- ja kasvuosuuksien välillä on ilmainen eikä aiheuta mahdollisen arvonnousun tuloutumista verotukseen. Erityisesti yksityishenkilöt, osakeyhtiöt ja muut sijoitustoiminnastaan verovelvolliset yhteisöt suosivat yleensä kasvuosuuksia. Tuotto-osuuksille jaettava tuotto-osuus on verovelvolliselle osuudenomistajalle verotettavaa tuloa.

Osuuden arvon laskeminen ja julkistaminen

Rahasto-osuuden arvo lasketaan jokaisena pankkipäivänä. Arvo lasketaan rahastossa olevien arvopapereiden markkina-arvojen perusteella ja julkaistaan Internetissä, suurimmissa päivälehdissä sekä kotisivuillamme www.seb.fi. SEB:n Suomessa rekisteröityjen rahasto-osuuksien arvot lasketaan euroissa.

Osuudenomistajien verotus

Suomessa rekisteröidyt rahastot

Rahastoyhtiö ilmoittaa vuosittain verottajalle asiakkaidensa omistamat sijoitusrahasto-osuudet. Rahaston sijoitusrahasto-osuuksille mahdollisesti jakama tuotto on verotettavaa pääomatuloa. Rahastoyhtiö pidättää automaattisesti veron tuotto-osuuksien maksun yhteydessä ennakonpidätyksenä. Pääomatulosta perittävä vero on tällä hetkellä 30–34 %. Rahastoyhtiö ilmoittaa niin ikään vuosittain suoraan verottajalle sijoitusrahastoista saadut tuotto-osuudet sekä niistä perityt verot. Sijoitusrahasto-osuuksien lunastuksen (myynnin) yhteydessä mahdollisesti saatava luovutusvoitto (myyntivoitto) on pääomatuloa, joista peritään pääomatulovero.

Raportointi

Rahasto-osuuksia ostettaessa ja myydessä lähetämme asiakkaalle kauppalaskelman. Lähetämme asiakkaillemme omaisuusluettelon ja tiliotteen, joista selviävät kaikki asiakkaan rahastosijoitukset. Rahastoista julkaistaan vuosi- ja puolivuosisiksaus.

Sanasto

Benchmark-indeksi

Sama kuin vertailuindeksi.

Erikoissijoitusrahasto

Sijoitusrahasto, joka voi poiketa sijoitusrahastolain mukaisista sijoitusrajoituksista esim. keskittämällä sijoitukset vain muutamaan kohteeseen.

Fund of Funds -rahasto

Sijoitusrahasto, joka sijoittaa varansa toisiin sijoitusrahastoihin.

High Yield -sijoitusrahasto

High Yield -rahasto sijoittaa yrityslainoihin. High Yield -laina on yrityksen liikkeeseen laskema joukkolaina, jonka korkotuotto on korkea, koska yhtiön luottoluokitus voi olla heikko.

Indeksirahasto

Sijoitusrahasto, joka sijoittaa eri osakkeisiin samassa suhteessa kuin niiden osuus on indeksistä. Pyrkii siis jäljittelemään indeksin kehitystä.

Kasvuosuus

Sijoitusrahasto-osuus, jolle ei jaeta tuotto-osuutta, vaan se lisätään osuuden arvoon.

Kurssiriski

Arvopapereiden hinnanmuutosten aiheuttama riski.

Lunastushinta

Sijoitusrahasto-osuudesta sen omistajalle rahastoyhtiön maksama hinta.

Lunastuspalkkio

Rahastoyhtiön rahasto-osuuden lunastuksesta perimä palkkio.

Lyhyen koron rahasto

Sijoitusrahasto, joka sijoittaa lyhytaikaisiin korkopapereihin, joiden korkoriski on pääsääntöisesti alle 12 kuukautta. Rahasto voi sijoittaa valtion ja julkisyhteisöjen obligaatioihin ja velkasitoumuksiin, sekä pankkien liikkeeseenlaskemiin joukkovelkakirjalainoihin ja sijoitustoistuksiin.

Lähipiirin palkkio-osuus

Maksetut palkkiot ilmoitetaan prosenttiosuutena rahaston maksamista välityspalkkiosta laskettuina.

Markkinariski

Yleisen kurssikehityksen vaikutus yksittäisen osakkeen kurssiin. Systemaattinen riski.

Obligaatorahasto

Valtion ja julkisyhteisöjen joukkolainoihin sijoittava rahasto.

Salkun kiertonopeus

Salkun kiertonopeus kertoo kuinka suuri vaihtuvuus rahaston arvopapereilla on tietyllä ajanjaksolla. Salkun kiertonopeudella mitataan kuinka monta kertaa arvopapereita on ostettu ja myyty suhteessa rahaston pääomaan tietyn ajanjakson aikana. Mikäli luku on esimerkiksi 2, ovat kaikki rahaston arvopaperit vaihtuneet keskimäärin kaksi kertaa tarkasteltavan ajanjakson aikana.

Sharpen luku

Sharpen luku kuvaa sijoituksen tuottoa suhteessa sen kokonaisriskiin. Se siis vertaa sijoituksesta saatua ylituottoa (tuottoa yli riskittömän sijoituksen) sen volatiliteettiin. Sharpen lukua käytetään eri sijoitusten vertailussa, jossa korkeampi Sharpen luku kertoo sijoituksen kyvystä ansaita korkeampaa riskikorjattua tuottoa vertailuryhmäänsä nähden. Mitään ohjearvoa Sharpen luvulle ei ole määritetty.

Sijoitusrahasto

Sijoitusrahasto kerää varoja sijoitussalkkuun ja sijoittaa ne useisiin eri kohteisiin. Sijoitusrahasto jakaantuu keskenään yhtä suuriin rahasto-osuuksiin, jotka tuottavat yhtäläiset oikeudet rahastossa olevaan omaisuuteen. Rahaston omistavat siihen sijoittaneet osuudenomistajat osuuksiensa suhteessa.

Standardipoikkeama (Volatiliteetti)

Standardipoikkeama tai volatiliteetti on riskimittari, joka kuvaa rahaston tuottojen vaihtelun voimakkuutta eli riskiä. Mitä voimakkaampaa kurssivaihtelu on sitä suurempi on standardipoikkeama ja siten myös riski. Tunnusluku lasketaan mikäli rahastolla on vähintään 12 kuukauden tuottohistoria. Laskennassa käytetään päivävaihtoja ja luku ilmoitetaan prosentteina vuodessa.

Tracking Error (Aktiivinen riski)

Tracking Error mittaa rahaston aktiivista riskiä eli kuinka tarkasti sijoituksen tuotto seuraa vertailuindeksin tuottoa. Mikäli luku on korkea on sijoituksen tuotto suhteessa sen vertailuindeksin tuottoon vaihdellut voimakkaasti. Pieni aktiivinen riski taas tarkoittaa sitä, että sijoituksen tuotto on lähellä vertailuindeksin tuottoa. Tracking Error ilmaistaan prosentteina vuodessa. Tunnusluku lasketaan vain silloin kun rahastolla on määritetty vertailuindeksi ja vähintään 12 kuukauden tuottohistoria. Laskennassa käytetään viikkovaihtoja.

Juoksevat kulut

Juoksevat kulut kuvaavat rahaston kokonaiskulujen osuutta keskimääräisestä pääomasta, joka ilmoitetaan prosenttilukuna. Kuluihin kuuluu rahaston pääomasta veloitettava hallinnointi- ja säilytyspalkkio sekä mahdolliset tilinhoito- ja muut pankkikulut. Juoksevat kulut eivät sisällä kaupankäyntikuluja.

Vertailuindeksi

Indeksi, johon sijoitusrahaston tuottoa verrataan rahaston sääntöjen mukaan. Toiselta nimeltään Benchmark-indeksi.

Yhdistelmärahasto

Sijoitusrahasto, joka sijoittaa sekä osake- että korkomarkkinoille.

Eteläesplanadi 18, 00130 Helsinki
Puhelin (09) 6162 8000 Telefax (09)
131 552 22
Internet www.seb.fi