

SEB New Energy Tuotto ja Tuotto+

Hyvä tuottomahdollisuus cleantech markkinoilta!

Puhtaat teknologiat (cleantech) ovat teknologioita jotka säästävät ympäristöä, energiaa ja luonnonvaroja. Nykyaikaisiin ns. puhtaisiin energiateknologioihin kuuluvat mm. aurinkoenergia, tuulivoima, bioenergia ja maalämpö. SEB New Energy Tuotto ja Tuotto+ indeksilainat ovat 6-vuotisia joukkovelkakirjalainoja, joiden tuotto on sidottu puhtaan energiateknologian yrityksiä seuraavan New Energy Global Innovation (NEX) indeksin kehitykseen. Liikkeenlaskija, Skandinaviska Enskilda Banken AB (publ) maksaa sijoittajalle takaisin eräpäivänä vähintään 100 % sijoituksen nimellisarvosta. Vaihtoehdossa Tuotto+ on 10 %:n ylikurssi.

Vertailu muihin sijoitusvaihtoehtoihin

Osakeindeksilaina soveltuu sijoittajalle, joka haluaa osallistua puhtaan energiateknologia yritysten kehitykseen alhaisella riskillä ja tavoittelee parempaa tuottoa kuin korkomarkkinoilta on saatavissa. Osakeindeksilainojen kurssiriski on pienempi kuin osakerahastoissa ja suorissa osakesijoituksissa. Osakeindeksilainaan ei myöskään sisälly valuuttakurssiriskiä. Lainalle ei ole asetettu vakuutta. Sijoittajan riski liittyy liikkeenlaskijan takaisinmaksukykyyn. Vaihtoehdon Tuotto+ 10 %:n ylikurssia ei makseta takaisin.

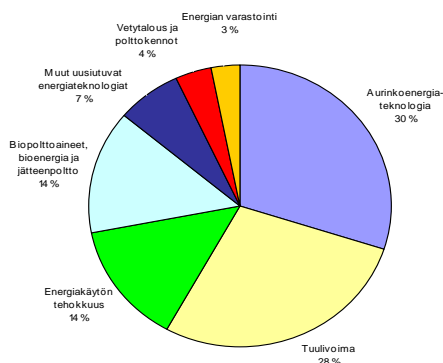
Tuoton laskenta

Osakeindeksilainan osakemarkkinasidonnainen tuotto ("indeksi-hyvitys") määräytyy indeksin kehityksen ja tuottokertoimen perusteella. Indeksien tuotto saadaan vertaamalla indeksin päättymisarvoa lähtöarvoon. Päättymisarvo lasketaan indeksikorin puolivuositaitosten laskenta-ajankohtien havaintoarvojen keskiarvona (12 havaintoa). Lainan lopullinen tuotto lasketaan kertomalla laskettu indeksituotto tuottokertoimella. Kuvassa 2. on esimerkkejä tuoton määräytymisestä ja sen laskentaperusteista.

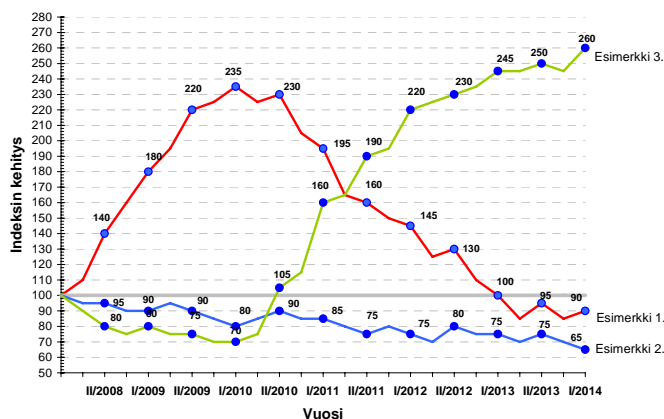
Historiallinen kehitys

Kuvassa 3. on alla olevan indeksin historiallinen kehitys 2001 lähtien. Historiallinen kehitys ei ole tae tulevasta kehityksestä.

Kuva 1. Indeksien teknologia osa-alueet



Kuva 2. Esimerkkejä tuoton määräytymisestä ja sen laskentaperusteista



Vuosi	Indeksin arvo		
	Esimerkki 1.	Esimerkki 2.	Esimerkki 3.
I/2008	140	95	80
I/2009	180	90	80
II/2009	220	90	75
I/2010	235	80	70
II/2010	230	90	105
I/2011	195	85	160
II/2011	160	75	190
I/2012	145	75	220
II/2012	130	80	230
I/2013	100	75	245
II/2013	95	75	250
I/2014	90	65	260
Keskiarvo	160.0	81.3	163.8
Keskiarvostettu tuotto	60.00%	-18.75%	63.75%
SEB New Energy Indeksilainat			
Tuotto (Tuottokerrin 0.75*)	45.00%	0.00%	47.81%
Tuotto+ (Tuottokerrin 1.20*)	72.00%	0.00%	76.50%

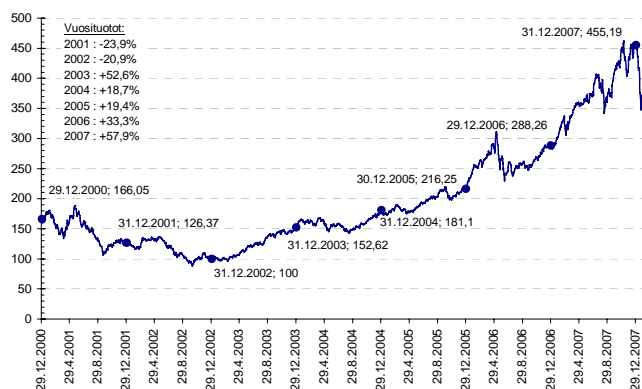
*) Tuottokertoimet indikatavissa

Todelliset vuosituotot

SEB New Energy Indeksilainat	Esimerkki 1.	Esimerkki 2.	Esimerkki 3.
Tuotto (Tuottokerrin 0.75*)	7.17%	-0.33%	7.64%
Tuotto+ (Tuottokerrin 1.20*)	10.00%	-2.00%	10.75%

Todellisissa vuosituotoissa huomiotu 2%:n merkintäpalkkio sekä Tuotto+ vaihtoehdossa myös 10%:n ylikurssi

Kuva 3. Indeksien historiallinen vuosituotto 2001 – 2007



SEB New Energy Tuotto ja Tuotto+

Liikkeeseenlaskija

Skandinaviska Enskilda Banken AB (publ) ("SEB")

Merkintäpaikka

SEB Gyllenberg Asset Management Oy
Unioninkatu 30, 00100 Helsinki

Säilytys

Ilmainen säilytys arvo-osuustilillä SEB Gyllenbergillä, ellei toisin sovita.

Merkintä ja -maksu

Minimisijoitus on 1 000 euroa, lisäsjointus on vähintään 1 000 euroa. Merkintäaika alkaa 10.3.2008 ja päättyy 11.4.2008. Merkintä tulee aina antaa myös puhelimitse (09) 131 551. Merkintätili on Nordea 240018-13617 tai SEB 330100-02100048, kirjoita tilisiirron viestikenttään "SEB New Energy Tuotto" tai "SEB New Energy Tuotto+", merkitsijän nimi ja henkilö-/yhteisötunnus. Merkinnän yhteydessä veloitetaan merkintäpalkkio, joka on merkittäessä lisättävä ostohintaan.

Merkintäpalkkio

2,0 % nimellisarvosta

Indeksi

New Energy Global Innovation -indeksi (Bloomberg: NEX Index)

Laina-aika

Noin 6 vuotta (18.4.2008 – 12.5.2014)

Merkintävaihtoehdot

Osakeindeksilainaa myydään kahtena eri vaihtoehtona:

- 1) SEB New Energy Tuotto,
merkintäkurssi 100 % ja tuottokerroin 0,75*
- 2) SEB New Energy Tuotto+,
merkintäkurssi 110 % ja tuottokerroin 1,20*.

*) Tuottokertoimet ovat suuntaa-antavia ja ne vahvistetaan 18.4.2008

Pääomaturva

100 % nimellisarvosta

Vakuus

Lainalle ei ole asetettu erillistä vakuutta.

Ohjelmaesite ja lainakohtaiset ehdot

Yksityiskohtaisempi kuvaus SEB New Energy osakeindeksilainasta ja liikkeeseenlaskun ehdoista on Esitedirektiivin (Euroopan parlamentin ja neuvoston direktiivi 2003/71/EY arvopapereiden yleisölle tarjoamisen tai kaupankäynnin kohteeksi ottamisen yhteydessä julkistettavasta esitteestä) mukaisesti hyväksytyssä joukkovelkakirjalainaojelmalla koskevassa ohjelmaesitteessä (Global Programme for the Continuous Issuance of Medium Term Notes, Capital Contribution Securities and Covered Bonds) ja SEB New Energy osakeindeksilainaa koskevissa lainakohtaisissa ehdoissa. Ohjelmaesite ja lainakohtaiset ehdot ovat saatavilla merkintäpaikasta. Lainalle haetaan listaus Helsingin Pörssiin arviolta huhtikuussa 2008.

Havaintopäivät

Ensimmäinen havaintopäivä on 24.10.2008 ja sen jälkeen puolivuosittain loka- ja huhtikuun 24. päivänä, viimeisen kerran 24.4.2014. Mikäli joku havaintopäivä ei ole pörssipäivä, havainnoksi otetaan lähin seuraava pörssipäivä. Havaintopäiviä on laina-aikana 12.

Päättymisarvo

Indeksin puolivuosittaisten havaintopäiväarvojen aritmeettinen keskiarvo

Lähtöarvo

Indeksin arvon aritmeettinen keskiarvo seuraavilta päiviltä 18.4., 21.4., 22.4., 23.4., ja 24.4.2008.

Takaisinmaksettava summa

Riippumatta indeksin kehityksestä maksetaan takaisin vähintään lainan nimellisarvo eräpäivänä 12.5.2014.

Jälkimarkkinat

SEB ylläpitää jälkimarkkinaa lainalle ja antaa ostonoteerauksia normaalien markkinaolosuhteiden vallitessa. Jälkimarkkinahinta voi olla korkeampi tai matalampi kuin nimellisarvo.

Suuntaa-antavat ehdot

Tuottokertoimet eri merkintävaihtoehdoille ovat suuntaa antavia. Lopulliset tuottoehdot määritellään 18.4.2008. Myynti- ja merkintäaikana markkinakehitys saattaa muuttaa ehtoja paremmiksi tai huonommiksi. SEB pidättää oikeuden peruuttaa lainan liikkeeseenlaskun mikäli tuottokerroin alittaa 0,50 (Tuotto) tai 1,10 (Tuotto+) tai, jos yhteenlaskettujen merkintöjen määrä on alle 4,0 miljoonaa euroa.

Verotus

Lainan takaisinmaksun yhteydessä lunastushintaan sisältyvä tuotto käsitellään veronalaisena pääomatulona tuloverolain mukaisesti. Koska lainan liikkeeseenlaskija on ulkomainen, tuottoa ei pidetä korkotulon lähdeverosta annetun lain edellyttämällä tavalla Suomesta saatuna, eikä tuotosta näin ollen peritä korkotulon lähdeveroa. Mikäli joukkovelkakirjalainaa myydään juoksuajan kuluessa, luovutus käsitellään verotuksessa luovutusvoittoa ja -tappiota koskevien säännösten mukaisesti. Velkaa, joka on otettu korkotulon lähdeverosta annetun lain soveltamispiiriin ulkopuolelle jäävän joukkovelkakirjalainan hankinnan rahoittamiseksi, pidetään verotuksessa tulonhankkimisvelkana. Sijoittaja voi vähentää tällaiselle velalle maksetut korkomenot pääomatuloistaan. Verolainsäädäntö ja verotuskäytäntö sekä niiden tulkinta voivat muuttua ja tällaiset muutokset saattavat aiheuttaa merkitsijöille kielteisiä vaikutuksia. Yksittäistapauksessa saattaa olla aiheellista kysyä neuvoa omalta veroasiantuntijaltaan tai veroviranomaiselta.